

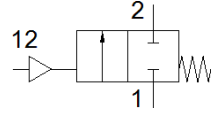
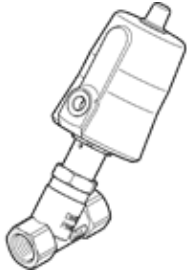
# 각도 시트 밸브

## VZXF-L-M22C-M-A-G12-130-M1-V4V4T-50-16

Part Number: 1002512

FESTO

공압 작동 스테인리스강 앵글 시트 밸브. 오버 시트 버전, 안전 위치 닫힘, G 나사산, 공칭 너비 1/2".



### 자료 시트

특징	값
디자인 구조	피스톤 액추에이터 포함 포펫 밸브
액추에이터 형태	공압
씰링 원리	소프트
조립 위치	어디든
마운팅 형태	라인 설치
선 연결	DIN ISO 228용 G 1/2 나사산 칼라
공칭 사이즈	13 mm
밸브 기능	2/2 닫힘, 단동 솔레노이드
유량 방향	전환 불가
유체 압력	0 ... 1.6 MPa
작동 압력	0 ... 16 bar
프로세스 밸브의 공칭 압력	40
배기 기능	유량 조절 불가
Reset 형태	기계 스프링
파일럿 형태	외부 제어 포함
공압 연결구	암 나사산 G1/8
작동 압력 MPa	0.6 ... 1 MPa
작동 압력	6 ... 10 bar
Operating pressure	87 ... 145 psi
매체	수증기 가스 주입 필터 처리 압축 공기, 필터 등급 200 µm
유량 방향	밸브 시트 상, 가스 매체용
작동 매체	압축 공기, ISO8573-1:2010 [7:4:4]
최대 점성률	600 mm <sup>2</sup> /s
매체 온도	-40 ... 200 °C
주변 온도	-10 ... 60 °C
유량 Kv	3.8 m <sup>3</sup> /h
재질 사항	RoHS 에 승인
PWIS conformity	VDMA24364 zone III
프로세스 밸브 하우징 소재	스테인레스 스틸 주물
프로세스 밸브 재질 번호	1.4408
스핀들 씰 소재	PTFE
씨트 씰 소재	PTFE
제품 중량	1,300 g
부식 방지 등급 KBK	3 - 부식 용력 수준 높음
드라이브 하우징 소재	고합금 강철, 부식방지