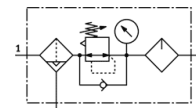


# サービスユニットコンビネーション MSB6-1/4-FRC12:J10M2

部品番号: 530260

FESTO

フィルタ、レギュレータ、ルブリケータのコンビネーション  
最高2次側圧力1.2MPa、フィルタエレメントサイズ5 $\mu$ m、圧力計、ロック機構付  
レギュレータノブ、メタルガード、オートドレン、流れ方向左→右



## データシート

特長	値
サイズ	6
シリーズ	MS
ロック機構	内部ロック付調整ノブ
取付方向	垂直 $\pm 5^\circ$
ドレン	全自動
構造	フィルタレギュレータ (圧力計付) 比例式ルブリケータ
フィルタエレメントのサイズ	5 $\mu$ m
制御機能	2次側圧力の安定 始動圧力補正機能 2次側排気による 反流れ方向
ボウルガード	メタルボウルとして内蔵
圧力計	圧力計付
使用圧力	1.5 ... 12 bar
制御圧力範囲	0.5 ... 12 bar
標準流量	1,700 l/min
作動流体	ISO8573-1:2010 [7:4:-]準拠の圧縮エア 不活性ガス
作動/パイロット流体に注意	給油運転可能 (継続運転に必要)
耐酸性クラス: CRC	2
保管温度	-10 ... 60 °C
出力エアの純度クラス	ISO8573-1:2010 [6:4:-]準拠の圧縮エア
流体温度	5 ... 60 °C
周囲温度	5 ... 60 °C
質量	1,713 g
取付方法	アクセサリ
エア接続ポート 1	G1/4
エア接続ポート 2	G1/4