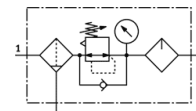
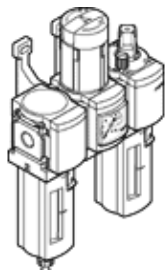


# サービスユニットコンビネーション MSB6-1/2:H8N3M2-WP

部品番号: 530216

FESTO

構成部品：フィルタ、レギュレータ、ルブリケータ、取付金具。  
最高2次圧：1.2MPa、40µmエレメント、圧力計付、  
金属製ボウルガード、マニュアルドレン付、エアの流れ方向：左→右



## データシート

特長	値
サイズ	6
シリーズ	MS
ロック機構	内部ロック付調整ノブ
取付方向	垂直±5°
フィルタエレメントのサイズ	40 µm
ドレン	手動回転
構造	圧力計付レギュレータ 標準フィルタ 標準ルブリケータ
ボウルガード	メタルボウルとして内蔵
圧力計	圧力計付
使用圧力	1.5 ... 18 bar
制御圧力範囲	1 ... 12 bar
標準流量	3,500 l/min
作動流体	圧縮空気クラス ISO 8573-1:2010 [-:4:-] 不活性ガス
作動/パイロット流体に注意	給油運転可能 ( 継続運転に必要 )
耐酸性クラス：CRC	2
出力エアの純度クラス	ISO8573-1:2010 [7:4:-]準拠の圧縮エア
質量	2,400 g
取付方法	アクセサリ
エア接続ポート 1	G1/2
エア接続ポート 2	G1/2