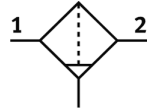


フィルタ MS6-LF-1/4-ERM-Z

部品番号: 529632

FESTO

フィルタエレメント40µm、樹脂製ボウルガード、マニュアルドレン付、エアの流れ：右→左



データシート

特長	値
サイズ	6
シリーズ	MS
取付方向	垂直±5°
フィルタエレメントのサイズ	40 µm
ドレン	手動回転
構造	遠心分離式焼結フィルタ
最高ドレン貯留量	38 cm ³
ボウルガード	樹脂製ボウルガード付
使用圧力	0 ... 20 bar
標準流量	2,500 l/min
作動流体	ISO 8573-1:2010 [-:9:]準拠エアクラス 不活性ガス
耐酸性クラス：CRC	2
保管温度	-10 ... 60 °C
出力エアの純度クラス	ISO8573-1:2010 [7:8:4]準拠の圧縮エア
流体温度	-10 ... 60 °C
周囲温度	-10 ... 60 °C
質量	600 g
取付方法	オプション ライン設備 アクセサリ
エア接続ポート 1	G1/4
エア接続ポート 2	G1/4
材質	銅、PTFEフリー RoHS対応
材質 シール	NBR
材質 フィルタ	PE
材質ハウジング	アルミダイカスト
材質ボウル	PC