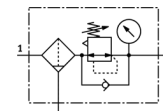


# フィルタレギュレータ MS6-LFR-1/4-D7-EUM-AS-Z

部品番号: 529213

FESTO

最高2次側圧力: 1.2MPa、40µmエレメント、圧力計付、ロック機構付調整ノブ、  
金属製ボウルガード、マニュアルドレン付、エアの流れ方向: 右→左



## データシート

特長	値
サイズ	6
シリーズ	MS
ロック機構	ロック機能付調整ノブ アクセサリによりロック可能
取付方向	垂直±5°
フィルタエレメントのサイズ	40 µm
ドレン	手動回転
構造	フィルタレギュレータ (圧力計付)
最高ドレン貯留量	38 ml
制御機能	2次側圧力の安定 2次側排気による
ボウルガード	メタルボウルとして内蔵
圧力計	圧力計付
使用圧力	0.8 ... 20 bar
制御圧力範囲	0.5 ... 12 bar
最大ヒステリシス	0.25 bar
標準流量	2,500 l/min
作動流体	圧縮空気クラス ISO 8573-1:2010 [-:4:-] 不活性ガス
耐酸性クラス: CRC	2
保管温度	-10 ... 60 °C
出力エアの純度クラス	ISO8573-1:2010 [7:4:4]準拠の圧縮エア
流体温度	-10 ... 60 °C
周囲温度	-10 ... 60 °C
質量	1,087 g
取付方法	オプション フロントパネル取付形 ライン設備 アクセサリ
エア接続ポート 1	G1/4
エア接続ポート 2	G1/4
材質	RoHS対応
材質 シール	NBR
材質ハウジング	アルミダイカスト
材質ボウル	鍛造アルミ合金
材質 (分離ディスク)	POM