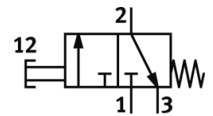
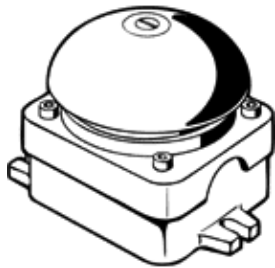


# 重負荷用押ボタンバルブ PV-3-1/8

部品番号: 3648  
廃番予定品

FESTO

製造中止予定品 (2014年まで) です。代替品についてはホームページでご確認ください。



## データシート

特長	値
バルブ機能	3方弁ノーマルクローズ
操作方法	手動操作
標準流量	80 l/min
使用圧力	-0.95 ... 8 bar
構造	ポペットバルブ (スプリングリターン)
リターン方式	メカスプリング
オリフィス径	2 mm
シール	ソフトシール
制御方法	直動
流れ方向	逆流可能
作動流体	ISO8573-1:2010 [7:-:]準拠の圧縮エア
作動/パイロット流体に注意	給油運転可能 (継続運転に必要)
周囲温度	-10 ... 60 °C
質量	520 g
エア接続ポート 1	G1/8
エア接続ポート 2	G1/8
エア接続ポート 3	G1/8
材質 ハウジング	アルミダイカスト