

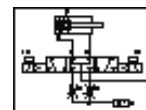
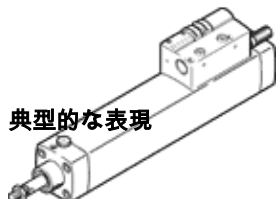
# バルブ一体形シリンダ DNCV-32- -PPV-A-5/3BD

部品番号: 196824

FESTO

自己診断機能付  
2010年まで供給可能

典型的な表現



## データシート

特長	値
ストローク	70 ... 500 mm
ピストン径	32 mm
規格	ISO15552(VDMA24652、ISO6431、NF E49 003.1、UNI10290同様)
クッション	PPV : 両側可変エアクッション
取付方向	任意
手動操作	ロック式 押側
位置検出	近接スイッチ用
スイッチング機能	ノーマルオープン接点
使用圧力	3 ... 8 bar
使用電圧範囲 ( DC )	24 V
運転モード	複動式
診断の最高出力電流	300 mA
センサの最高出力電流	20 mA
最大設定出力電圧 DC	26.9 V
コイル特性	DC24V、定電流相 : 0.5W、高電流相 : 1.23W
作動流体	ろ過圧縮空気、フィルタメッシュ5um ろ過圧縮空気、無給油、フィルタメッシュ40um
CEマーク	EU-EMVガイドライン準拠
耐酸性クラス : CRC	2
保護仕様	IP65 IEC 90529
周囲温度	-5 ... 50 °C
認証	C-Tick
クッションストローク	20 mm
0.6MPaで後退時の理論力	415 N
0.6MPaで前進時の理論力	483 N
0mmストロークでの移動負荷	162 g
10mmストロークあたりの加算質量	36 g
0mmストロークの基本質量	900 g
10mmストロークあたりの加算負荷率	9 g
配線方式	8ピン M12x1 プラグ 丸形
エア接続ポート 1	QS-8
エア接続ポート 3	内蔵形サイレンサ
エア接続ポート 5	内蔵形サイレンサ