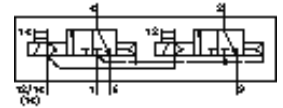
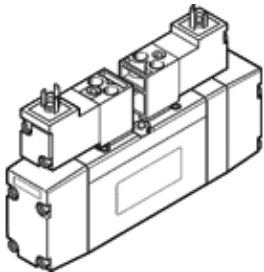


ソレノイドバルブ MN2H-2X3G-D-01-S-12DCA

部品番号: 191343

FESTO

ISO 15407-1規格、コイル・手動操作付、ソケット別
2009年廃番予定品



データシート

特長	値
バルブ機能	3方弁ノーマルクローズx2基
操作方法	電気
幅	26 mm
標準流量	950 l/min
使用圧力	2 ... 10 bar
構造	スプール弁
リターン方式	エアリターン
保護仕様	IP65
オリフィス径	8 mm
スクリーンサイズ	27 mm
排気機能	調整可
シール	ソフトシール
取付方向	任意
適合または準拠規格	ISO 15407-1 VDMA 24563
手動操作	アクセサリによって保持
制御方法	パイロット式
パイロット方式	外部パイロット
流れ方向	逆流れ不可
パイロット圧力	0.9 ... 10 bar
b バルブ	0.25
Cバルブ	4.25 l/sbar
切換時間 off	33 ms
切換時間 on	20 ms
コイル特性	12V DC: 1,4W AC24V 50Hz、消費電力: 切換時3VA、保持時2.4VA AC24V 60Hz、消費電力: 切換時3VA、保持時2.4VA
作動流体	ろ過圧縮空気、フィルタろ過度 40µm、給油または無給油 真空
耐酸性クラス: CRC	2
流体温度	-10 ... 50 °C
パイロット流体	ろ過圧縮空気、フィルタろ過度 40µm、給油または無給油
周囲温度	-10 ... 50 °C
質量	320 g
配線方式	プラグ DIN 43650 デザインC
取付方法	取付穴
外部パイロット接続ポート12/14	VDMA 24563規格サイズ1用サブベース
パイロット排気ポート82/84	ISO15407-1準拠、26mm幅ベースプレート VDMA 24563規格サイズ1用サブベース
エア接続ポート 1	ISO15407-1準拠、26mm幅ベースプレート VDMA 24563規格サイズ1用サブベース

特長	値
エア接続ポート 2	ISO15407-1準拠、26mm幅ベースプレート VDMA 24563規格サイズ1用サブベース
エア接続ポート 3	ISO15407-1準拠、26mm幅ベースプレート VDMA 24563規格サイズ1用サブベース
エア接続ポート 4	ISO15407-1準拠、26mm幅ベースプレート VDMA 24563規格サイズ1用サブベース
エア接続ポート 5	ISO15407-1準拠、26mm幅ベースプレート VDMA 24563規格サイズ1用サブベース
材質 シール	NBR
材質ハウジング	アルミダイカスト