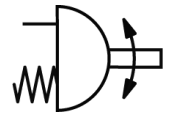
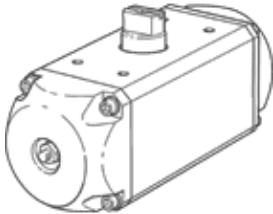


# ロータリアクチュエータ DRE-2-F03-Q10-FO-C

部品番号: 189950

FESTO

VDI/VDE 3845に準拠した複動シリンダ用エアコネクション。  
バルブは直接フランジに取付け可能です。



## データシート

特長	値
アクチュエータサイズ	2
フランジ金具の取付穴パターン	F03
回転角度	90 deg
規格に適合した接続継手	ISO 5211
クッション	クッションなし
取付方向	任意
運転モード	単動
構造	ラックピニオン
位置検出	なし
閉じ方向	常時開
規格準拠のバルブ接続ポート	VDI/VDE 3845 (NAMUR)
使用圧力	2 ... 10 bar
作動流体	ISO8573-1:2010 [7:4:4]準拠の圧縮エア
Note on operating and pilot medium	Lubricated operation possible (subsequently required for further operation)
耐酸性クラス : CRC	4
周囲温度	-20 ... 80 °C
0.6MPa時のトルク	11.7 Nm
バネ復帰モーメント	4.5 Nm
使用圧力0.6MPa、0°→90°→0°時の空気消費量	1.2 l
質量	600 g
シャフト接続	V09
接続ポート径	サブベース G1/8
材質	PWIS質を含む
材質 駆動軸	アルミニウム 陽極化処理
材質 カバー	PA
材質 シール	NBR
材質 ハウジング	アルミニウム 陽極化処理