

# ソレノイドバルブ

## JMN1DH-5/2-D-2-C-CT

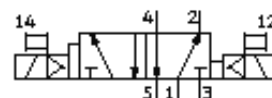
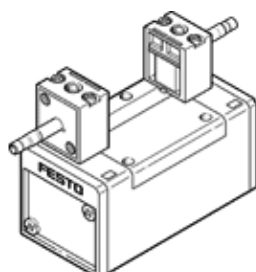
部品番号: 184629

FESTO

ISO5599/1に準拠、マニュアル操作付、ソレノイドコイルとソケット無し。

ソレノイドコイルとソケットは個別に発注可能

2010年まで供給可能



## データシート

| 特長           | 値                               |
|--------------|---------------------------------|
| バルブ機能        | 5方弁ダブル                          |
| 操作方法         | 電気                              |
| 幅            | 54 mm                           |
| 標準流量         | 2,300 l/min                     |
| 使用圧力         | 2 ... 10 bar                    |
| 構造           | スプール弁                           |
| 保護仕様         | IP65                            |
| 認証           | Germanischer Lloyd              |
| オリフィス径       | 11.5 mm                         |
| スクリーンサイズ     | 56 mm                           |
| 排気機能         | 調整可                             |
| シール          | ソフトシール                          |
| 取付方向         | 任意                              |
| 適合または準拠規格    | ISO 5599-1                      |
| 手動操作         | ロック式                            |
| ISOコード       | 269                             |
| 制御方法         | パイロット式                          |
| パイロット方式      | 内部パイロット                         |
| 流れ方向         | 逆流不可                            |
| 切換時間         | 21 ms                           |
| コイル特性        | 24V DC: 2,5W                    |
| 作動流体         | ろ過圧縮空気、フィルタろ過度 40µm、給油または無給油    |
| 流体温度         | -5 ... 50 °C                    |
| 周囲温度         | -5 ... 50 °C                    |
| 質量           | 940 g                           |
| 取付方法         | 取付穴                             |
| パイロット排気ポート82 | M5                              |
| パイロット排気ポート84 | M5                              |
| エア接続ポート 1    | サイズ2用マニホールドブロック ( ISO5599-1準拠 ) |
| エア接続ポート 2    | サイズ2用マニホールドブロック ( ISO5599-1準拠 ) |
| エア接続ポート 3    | サイズ2用マニホールドブロック ( ISO5599-1準拠 ) |
| エア接続ポート 4    | サイズ2用マニホールドブロック ( ISO5599-1準拠 ) |
| エア接続ポート 5    | サイズ2用マニホールドブロック ( ISO5599-1準拠 ) |
| 材質           | 銅、PTFEフリー                       |
| 材質 シール       | NBR                             |
| 材質ハウジング      | アルミダイカスト                        |