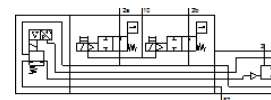
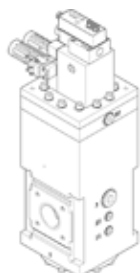


# 圧力制御弁 PREL-186-HP3-A4-A-40CFX2-1

部品番号: 1709210

FESTO



## データシート

特長	値
サイズ	186
DN : 呼び径	45
シリーズ	L
取付方向	垂直
操作方法	電気
構造	電気式レギュレータ
制御機能	2次側圧力の安定 始動圧力補正機能 2次側排気による
セーフティ機能	Exhausting the control chamber
パフォーマンスレベル ( PL )	Exhausting the control chamber/category 3, Performance Level d
使用圧力	0 ... 50 bar
制御圧力範囲	0.4 ... 40 bar
最大ヒステリシス	0.1 bar
作動電圧 DC	24 V
信号範囲、アナログ出力	4 - 20 mA
信号範囲、アナログ入力	4 - 20 mA
設定値 / 実際値	電流タイプ 4~20mA
作動流体	ISO8573-1:2010 [7:4:4]準拠の圧縮エア 不活性ガス
CEマーク	EUプリントデバイスガイドライン準拠 EUマシンガイドライン準拠
耐酸性クラス : CRC	2 - 腐食ストレスほぼなし
保管温度	-10 ... 60 °C
食品安全	補足の材質情報を参照
流体温度	5 ... 50 °C
周囲温度	5 ... 50 °C
認証	SE Type Test Certification
IN接続	5ピンM12 プラグ Aコード
OUT接続	5ピンM12 プラグ Aコード
取付方法	オプション サービスユニットに含む アクセサリ
エア接続ポート 1	G1
接続ポート 11	G1/4
エア接続ポート 2	G1
ポート22	G1/4
エア接続ポート 3	G1
ポート82	G1/2
材質	PWIS質を含む RoHS対応
Material underneath cover	アルミニウム 陽極化処理
Material spring	バネ鋼
Material housing	アルミニウム 陽極化処理