

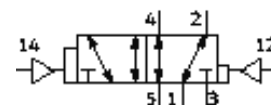
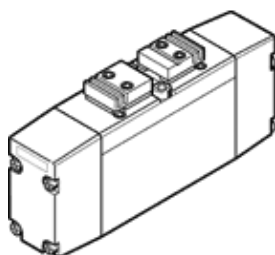
空気圧バルブ

JD-5/2-D-01

部品番号: 161063

FESTO

2009年廃番予定品



データシート

特長	値
バルブ機能	5方弁ダブル片側信号優先
操作方法	空気圧
幅	26 mm
標準流量	1,000 l/min
使用圧力	-0.9 ... 16 bar
構造	スプール弁
認証	Germanischer Lloyd
オリフィス径	8 mm
スクリーンサイズ	27 mm
排気機能	調整可
シール	ソフトシール
取付方向	任意
適合または準拠規格	ISO 15407-1 VDMA 24563
手動操作	なし
制御方法	直動
流れ方向	逆流可能
パイロット圧力	2 ... 16 bar
切換時間	9 ms
切換時間 (片側優先)	10 ms
作動流体	ろ過圧縮空気、フィルタろ過度 40μm、給油または無給油 真空
耐酸性クラス: CRC	2
流体温度	-10 ... 60 °C
パイロット流体	ろ過圧縮空気、フィルタろ過度 40μm、給油または無給油
周囲温度	-10 ... 60 °C
質量	230 g
取付方法	取付穴
パイロット排気ポート82/84	ISO15407-1準拠、26mm幅ベースプレート VDMA 24563規格サイズ1用サブベース
エア接続ポート 1	ISO15407-1準拠、26mm幅ベースプレート VDMA 24563規格サイズ1用サブベース
エア接続ポート 2	ISO15407-1準拠、26mm幅ベースプレート VDMA 24563規格サイズ1用サブベース
エア接続ポート 3	ISO15407-1準拠、26mm幅ベースプレート VDMA 24563規格サイズ1用サブベース
エア接続ポート 4	ISO15407-1準拠、26mm幅ベースプレート VDMA 24563規格サイズ1用サブベース
エア接続ポート 5	ISO15407-1準拠、26mm幅ベースプレート VDMA 24563規格サイズ1用サブベース
材質 シール	NBR
材質ハウジング	アルミダイカスト