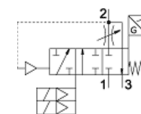
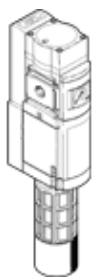


valvola di inserimento progressivo e scarico MS6-SV-1/2-E-10V24-SO-AG-MP1

Codice prodotto: 8190258

FESTO



Foglio dati

Caratteristica	Valore
Serie	MS
Taglia	6
Dimensione modulare	62 mm
Funzione di sicurezza	Scarico Protezione da avvio accidentale (ventilazione)
Safety Integrity Level (SIL)	Scarico / SIL 3 Protezione da avvio accidentale (ventilazione) / SIL 3
Performance Level (PL)	Scarico / fino a categoria 4, Ple Protezione da avvio accidentale (ventilazione) / fino categoria 4, Performance Level e
Indicazione sulla dinamizzazione forzata	Frequenza di commutazione min. 1/mese
Costruzione	Sede pistone
Senza sovrapposizione	No
Tipo di azionamento	Elettrico
Alimentazione pressione di pilotaggio	Interna
Principio di tenuta	Non metallica
Funzione di scarico	Non strozzabile
Principio di rilevamento posizioni	Principio pistone magnetico
Conforme alla norma	DIN EN ISO 13849-1
Azionatore manuale	Nessuno
Riposizionamento	Molla meccanica
Tipo di comando	Prepilotato
Funzione valvola	3/2, chiusa, monostabile Funzione formazione pressione
Pressione d'esercizio Mpa	0,35 ... 1 MPa
Pressione d'esercizio	3,5 ... 10 bar
Indicazione della pressione	Con manometro
Valore C	19,3 l/sbar
Valore b	0,21
Portata nominale normale	4.300 l/min
Portata normale scarico 0,6->0 MPa (6->0 bar, 87->0 psi)	9.000 l/min
Frequenza di commutazione max.	0,5 Hz
Tempo di commutazione, disazionamento	40 ms
Tempo di commutazione azionamento	130 ms
Durata dell'inserimento	100 %
Indicatore di stato del segnale	LED Contatto a potenziale zero
Tensione d'esercizio nominale CC	24 V
Oscillazioni di tensione ammissibili	+/- 10 %
Fluido d'esercizio	Aria compressa a norma ISO 8573-1:2010 [7:4:4]
Indicazione sul fluido d'esercizio e di pilotaggio	E' possibile l'impiego con aria lubrificata (necessario poi per l'impiego successivo)
Classe di resistenza alla corrosione CRC	2 - stress da corrosione moderato
Avvertenza sul materiale	Conforme a RoHS
Conformità PWIS	VDMA24364-B1/B2-L
Livello di rumorosità	75 dB(A)

Caratteristica	Valore
Grado di protezione	IP65 Con connettore femmina
Temperatura del fluido	-10 ... 50 °C
Temperatura ambiente	-10 ... 50 °C
Temperatura di stoccaggio	-10 ... 50 °C
Resistenza agli urti	Prova agli urti con grado di severità 2 secondo FN 942017-5 e EN 60068-2-27
Resistenza alle vibrazioni	Prova pratica di trasporto con grado di precisione 2 a norma FN 942017-4 e EN 60068-2-6
Omologazione	RCM Mark
Marchio KC	KC-EMV
Marchio CE (vedi dichiarazione di conformità)	Ai sensi della direttiva CE sulla compatibilità elettromagnetica Ai sensi della direttiva macchine CE
Certificato ente preposto	IFA 1001180
Fissaggio	Montaggio in linea Con accessori A scelta:
Posizione di montaggio	Qualsiasi
Peso	2.210 g
Attacco pneumatico 1	G1/2
Attacco pneumatico 2	G1/2
Attacco pneumatico 3	G1
Connessione elettrica	9 poli Sub-D
Materiale del corpo	Alluminio pressofuso
Materiale guarnizioni	NBR
Materiale stelo	Acciaio inossidabile fortemente legato