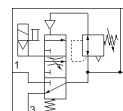
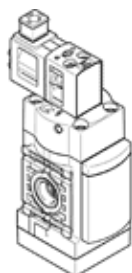


# valvola di inserimento progressivo MS4-EDE-1/4-V24-F1A-B

Codice prodotto: 8176511

FESTO



## Foglio dati

Caratteristica	Valore
Taglia	4
Dimensione modulare	40 mm
Funzione di scarico	Non strozzabile
Tipo di azionamento	Elettrico
Posizione di montaggio	Verticale +/- 5°
Serie	MS
Azionatore manuale	Bistabile Monostabile
Costruzione	Valvola a otturatore, azionata elettricamente
Riposizionamento	Molla meccanica
Tipo di comando	Prepilotato
Alimentazione pressione di pilotaggio	Interna
Funzione valvola	3/2, chiusa, monostabile
Indicatore posizione di commutazione	Con accessori
Pressione d'esercizio Mpa	0,3 ... 0,7 MPa
Pressione d'esercizio	3 ... 7 bar
Valore b	0,45
Valore C	8,52 l/sbar
Portata normale scarico 0,6->0 MPa (6->0 bar, 87->0 psi)	> 1.600 l/min
Portata nominale normale	2.000 l/min
Tempo di azionamento	31 ms
Valori caratteristici bobina	24VDC:2,3
Oscillazioni di tensione ammissibili	+/- 10 %
Fluido d'esercizio	Aria compressa a norma ISO 8573-1:2010 [7:4:4]
Classe di resistenza alla corrosione CRC	1 - stress da corrosione basso
Conformità PWIS	VDMA24364-B1/B2-L
Classificazione RSBP a CD-0033	F1a
Classe cleanroom	ISO Classe 7
Temperatura di stoccaggio	-10 ... 60 °C
Temperatura del fluido	-5 ... 50 °C
Grado di protezione	IP65
Temperatura ambiente	-5 ... 50 °C
Peso	196 g
Connessione elettrica	Configurazione degli attacchi forma C, secondo EN 175301-803 A norma EN 175301-803
Indicatore di stato del segnale	Con accessori
Fissaggio	Con supporto piatto / a parete
Attacco pneumatico 1	G1/4
Attacco pneumatico 2	G1/4
Attacco pneumatico 3	G1/4
Avvertenza sul materiale	Conforme a RoHS
Materiale guarnizioni	HNBR NBR
Materiale del corpo	PA rinforzato