

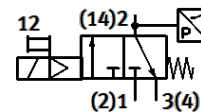
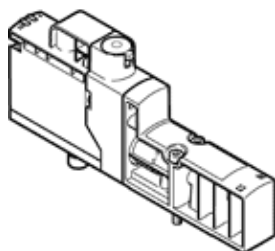
elettrovalvola

VSVA-BT-M32CS2-MH-A2-1T5L-PA

Codice prodotto: 8171467

Novità

FESTO



Foglio dati

Caratteristica	Valore
Funzione valvola	3/2, chiusa, monostabile
Tipo di azionamento	Elettrico
Larghezza	18 mm
Portata nominale normale	125 l/min
Portata nominale normale scarico	125 l/min
Pressione d'esercizio Mpa	0,3 ... 1 MPa
Pressione d'esercizio	3 ... 10 bar
Costruzione	A otturatore
Riposizionamento	Molla meccanica Molla pneumatica
Grado di protezione	IP65
Principio di tenuta	Non metallica
Posizione di montaggio	Qualsiasi
Azionatore manuale	Monostabile
Tipo di comando	Prepilotato
Alimentazione pressione di pilotaggio	Interna
Direzione di flusso	Non reversibile
Sovrapposizione	Sovrapposizione negativa
Indicatore di stato del segnale	LED giallo, comando valvola LED verde, pressostato, stato in scarico
Rilevamento della posizione di commutazione	tramite pressostato, stato dello scarico
Durata dell'inserimento	100 %
Impulso positivo di prova max., con logico 0	2.000 µs
Impulso negativo di prova max., con logico 1	1.200 µs
Tensione d'esercizio nominale CC	24 V
Valori caratteristici bobina	24 V cc: 1,6 W
Oscillazioni di tensione ammissibili	+/- 10 %
Fluido d'esercizio	Aria compressa a norma ISO 8573-1:2010 [7:4:4]
Indicazione sul fluido d'esercizio e di pilotaggio	L'impiego con aria lubrificata non è possibile
Resistenza alle vibrazioni	Prova pratica di trasporto con grado di precisione 2 a norma FN 942017-4 e EN 60068-2-6
Resistenza agli urti	Prova agli urti con grado di severità 2 secondo FN 942017-5 e EN 60068-2-27
Classe di resistenza alla corrosione CRC	0 - nessuno stress da corrosione
Conformità PWIS	VDMA24364-B1/B2-L
Temperatura del fluido	-5 ... 50 °C
Fluido di pilotaggio	Aria compressa a norma ISO 8573-1:2010 [7:4:4]
Temperatura ambiente	-5 ... 50 °C
MTTF, sotto-componente	443 anni, pressostato
Peso	110 g
Connessione elettrica	Plug-in
Fissaggio	Su sottobase
Attacco pneumatico 2	G1/8
Attacco pneumatico 4	G1/8
Avvertenza sul materiale	Conforme a RoHS
Materiale guarnizioni	HNBR NBR
Materiale del corpo	PA rinforzato
Materiale viti	Acciaio, zincato
Funzione elemento di commutazione	Contatto n.c.