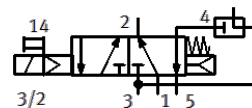
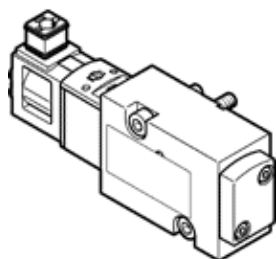


# elettrovalvola VSNC-FKA-M32C-RD-G18-1C1-S

Codice prodotto: 8166612

FESTO



## Foglio dati

Caratteristica	Valore
Funzione valvola	3/2, chiusa, monostabile Attacchi invertiti
Tipo di azionamento	Elettrico
Larghezza	25,5 mm
Portata nominale normale	400 l/min
Pressione d'esercizio Mpa	0,25 ... 0,8 MPa
Pressione d'esercizio	2,5 ... 8 bar
Costruzione	Spola con anello di tenuta
Riposizionamento	Molla meccanica Molla pneumatica
Grado di protezione	IP65
Funzione di scarico	Strozzabile
Principio di tenuta	Non metallica
Posizione di montaggio	Qualsiasi
Conforme alla norma	VDI/VDE 3845 (NAMUR)
Azionatore manuale	Bistabile
Tipo di comando	Prepilotato
Alimentazione pressione di pilotaggio	Interna
Direzione di flusso	Non reversibile
Sovrapposizione	Sovrapposizione positiva
Valore b	0,3
Valore C	2,1 l/sbar
Portata nominale normale, recupero dell'aria di scarico 4→3	100 l/min
Tempo di commutazione, disazionamento	≤ 50 ms
Tempo di commutazione azionamento	≤ 50 ms
Durata dell'inserimento	100 %
Valori caratteristici bobina	24 V DC: 2,4 W
Fluido d'esercizio	Aria compressa a norma ISO 8573-1:2010 [7:4:4]
Indicazione sul fluido d'esercizio e di pilotaggio	E' possibile l'impiego con aria lubrificata (necessario poi per l'impiego successivo)
Classe di resistenza alla corrosione CRC	1 - stress da corrosione basso
Conformità PWIS	VDMA24364-Zona III
Temperatura di stoccaggio	-20 ... 60 °C
Temperatura del fluido	-20 ... 50 °C
Temperatura ambiente	-20 ... 50 °C
Peso	220 g
Connessione elettrica	Configurazione degli attacchi forma C, secondo EN 175301-803
Fissaggio	Con foro passante
Attacco foro di compensazione	Non convogliato
Attacco pneumatico 1	G1/8
Attacco pneumatico 2	Configurazione NAMUR
Attacco pneumatico 3	G1/8
Attacco pneumatico 4	Configurazione NAMUR
Attacco pneumatico 5	G1/8
Avvertenza sul materiale	Conforme a RoHS
Materiale testata	PA rinforzato

<b>Caratteristica</b>	<b>Valore</b>
Materiale guarnizioni	NBR
Materiale del corpo	Lega di alluminio per lavorazione plastica
Materiale dell'azionatore manuale	PA rinforzato
Materiale pistone	Lega di alluminio per lavorazione plastica
Materiale viti	Acciaio inossidabile fortemente legato