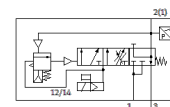
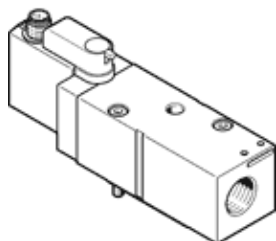


valvola di inserimento progressivo VABF-S6-1-P5A4S2YE-G12-1T1L-PZ

Codice prodotto: 8161608

FESTO



Foglio dati

| Caratteristica | Valore |
|--|---|
| Impulso positivo di prova max., con logico 0 | 2.000 µs |
| Impulso negativo di prova max., con logico 1 | 1.200 µs |
| Larghezza | 42 mm |
| Lunghezza | 107,3 mm |
| Dimensione modulare | 41 mm |
| Dimensione valvola | 40 mm |
| Resistenza alle vibrazioni | Prova pratica di trasporto con grado di precisione 2 a norma FN 942017-4 e EN 60068-2-6 |
| Resistenza agli urti | Prova agli urti con grado di severità 2 secondo FN 942017-5 e EN 60068-2-27 |
| Tipo di azionamento | Elettrico |
| Principio di tenuta | Non metallica |
| Posizione di montaggio | Qualsiasi |
| Azionatore manuale | Bistabile A ritorno automatico con segnale di comando elettrico |
| Costruzione | Valvola a spola |
| Riposizionamento | Molla meccanica |
| Tipo di comando | Prepilotato |
| Alimentazione pressione di pilotaggio | Esterna |
| Direzione di flusso | Non reversibile |
| Funzione valvola | Formazione di pressione Scarico |
| Funzione elemento di commutazione | Contatto n.c. |
| Sovrapposizione | Sovrapposizione negativa |
| Indicazione sulla dinamizzazione forzata | Frequenza di commutazione min. 1/mese |
| Indicatore di stato del segnale | LED giallo, comando valvola LED verde, pressostato, stato in scarico |
| Rilevamento della posizione di commutazione | tramite pressostato, stato dello scarico |
| Pressione d'esercizio Mpa | 0,2 ... 1 MPa |
| Pressione d'esercizio | 2 ... 10 bar |
| Pressione di pilotaggio MPa | 0,2 ... 1 MPa |
| Pressione di pilotaggio | 2 ... 10 bar |
| Pressione di commutazione | Non regolabile Punto di commutazione tra 50 - 75 % della pressione d'esercizio |
| Portata nominale normale alimentazione | 3.000 l/min |
| Portata nominale normale scarico | 3.300 l/min |
| Durata dell'inserimento | 100 % |
| Tensione d'esercizio nominale CC | 24 V |
| Valori caratteristici bobina | 24 V cc: 1,6 W |
| Oscillazioni di tensione ammissibili | +/- 10 % |
| Fluido d'esercizio | Aria compressa a norma ISO 8573-1:2010 [7:4:4] |
| Indicazione sul fluido d'esercizio e di pilotaggio | L'impiego con aria lubrificata non è possibile |
| Classe di resistenza alla corrosione CRC | 0 - nessuno stress da corrosione |
| Conformità PWIS | VDMA24364-Zona III |
| Temperatura di stoccaggio | -20 ... 60 °C |
| Temperatura del fluido | -5 ... 50 °C |

| Caratteristica | Valore |
|----------------------------|--|
| Umidità relativa dell'aria | max 90% con 40°C |
| Grado di protezione | IP65 |
| Fluido di pilotaggio | Aria compressa a norma ISO 8573-1:2010 [7:4:4] |
| Temperatura ambiente | -5 ... 50 °C |
| Peso | 466 g |
| Connessione elettrica | Multipolare Plug-in |
| Connessione sensore | Connettore maschio 3 poli M12x1 |
| Fissaggio | Su sottobase |
| Attacco pneumatico 3 | G1/2 |
| Avvertenza sul materiale | Conforme a RoHS |
| Materiale guarnizioni | HNBR NBR |
| Materiale del corpo | Lega di alluminio per lavorazione plastica |
| Materiale viti | Acciaio, zincato |