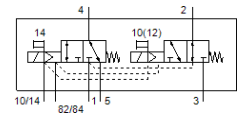


# elettrovalvola

## VUVG-B14-T32H-MZT-F-1T1L-F1A

Codice prodotto: 8141531

FESTO



### Foglio dati

Caratteristica	Valore
Funzione valvola	2x3/2, aperte/chiuso, monostabili
Tipo di azionamento	Elettrico
Dimensione valvola	14 mm
Portata nominale normale	440 l/min
Pressione d'esercizio Mpa	-0,09 ... 1 MPa
Pressione d'esercizio	-0,9 ... 10 bar
Costruzione	Valvola a spola
Riposizionamento	Molla meccanica
Omologazione	c UL us - Recognized (OL)
Grado di protezione	IP40
Funzione di scarico	Strozzabile
Principio di tenuta	Non metallica
Posizione di montaggio	Qualsiasi
Azionatore manuale	Bistabile Monostabile
Tipo di comando	Prepilotato
Alimentazione pressione di pilotaggio	Esterna
Direzione di flusso	Reversibile
Sovrapposizione	Sovrapposizione positiva
Varianti	Consigliato per impianti di produzione di batterie agli ioni di litio
Indicatore di stato del segnale	LED
Pressione di pilotaggio MPa	0,2 ... 0,8 MPa
Pressione di pilotaggio	2 ... 8 bar
Frequenza di commutazione max.	3 Hz
Tempo di commutazione, disazionamento	21 ms
Tempo di commutazione azionamento	13 ms
Durata dell'inserimento	100 %
Impulso positivo di prova max., con logico 0	1.600 µs
Impulso negativo di prova max., con logico 1	3.000 µs
Valori caratteristici bobina	22 V cc: 1 W
Oscillazioni di tensione ammissibili	+/- 10 %
Fluido d'esercizio	Aria compressa a norma ISO 8573-1:2010 [7:4:4]
Indicazione sul fluido d'esercizio e di pilotaggio	E' possibile l'impiego con aria lubrificata (necessario poi per l'impiego successivo)
Resistenza alle vibrazioni	Prova pratica di trasporto con grado di precisione 2 a norma FN 942017-4 e EN 60068-2-6
Resistenza agli urti	Prova agli urti con grado di severità 2 secondo FN 942017-5 e EN 60068-2-27
Classe di resistenza alla corrosione CRC	0 - nessuno stress da corrosione
Conformità PWIS	VDMA24364-Zona III
Classificazione RSBP a CD-0033	F1a
Classe cleanroom	ISO Classe 6
Temperatura del fluido	-5 ... 60 °C
Fluido di pilotaggio	Aria compressa a norma ISO 8573-1:2010 [7:4:4]
Temperatura ambiente	-5 ... 60 °C
Peso	100 g

<b>Caratteristica</b>	<b>Valore</b>
Connessione elettrica	Con sottobase
Fissaggio	Su blocchetto di collegamento
Avvertenza sul materiale	Conforme a RoHS
Materiale guarnizioni	HNBR NBR
Materiale del corpo	Lega di alluminio per lavorazione plastica