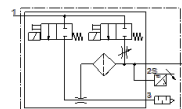
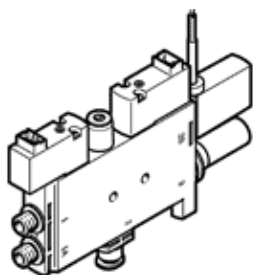


# generatore di vuoto OVEL-7-H-15-P-VQ4-UC-C-A-V1PNLK-H3

Codice prodotto: 8141087

FESTO



## Foglio dati

| Caratteristica  | Valore  |
|---|---|
| Diametro nominale, ugello Laval   | 0,7 mm  |
| Dimensione modulare   | 15 mm   |
| Esecuzione silenziatore   | in chiusura   |
| Posizione di montaggio  | Qualsiasi   |
| Caratteristica dell'eiettore  | Alto vuoto<br>Standard  |
| Grado di filtrazione  | 40 µm   |
| Azionatore manuale  | Monostabile   |
| Funzione integrata  | Impulso di espulsione, elettrico<br>Regolatore di portata<br>Sensore di pressione<br>Valvola di inserimento, elettrica<br>Filtro<br>Silenziatore chiuso |
| Costruzione   | Forma a T   |
| Funzione elemento di commutazione   | Contatto n.c./n.a., commutabile   |
| Funzione di commutazione  | Liberamente programmabile   |
| Funzione valvola  | in chiusura   |
| Procedimento di misurazione   | Sensore di pressione piezoresistivo con indicatore  |
| Tipo display  | LED<br>a 2 cifre  |
| Possibilità di regolazione  | IO-Link<br>Teach-In<br>Mediante display e tasti   |
| Pressione d'esercizio per portata max di aspirazione (MPa)                          | 0,4 MPa   |
| Pressione d'esercizio per max. portata di aspirazione                               | 4 bar   |
| Pressione d'esercizio per portata max di aspirazione (psi)                          | 58 psi  |
| Pressione d'esercizio Mpa   | 0,2 ... 0,7 MPa   |
| Pressione d'esercizio   | 2 ... 7 bar<br>29 ... 101,5 psi   |
| Pressione d'esercizio per vuoto max (MPa)   | 0,48 MPa  |
| Pressione d'esercizio per max. vuoto  | 4,8 bar   |
| Pressione d'esercizio per vuoto max (psi)   | 69,6 psi  |
| Vuoto max.  | 92 %  |
| Pressione d'esercizio nominale  | 0,4 MPa<br>4 bar  |
| Pressione d'esercizio nominale (psi)  | 58 psi  |
| Portata di aspirazione max. verso l'atmosfera                                       | 17 l/min  |
| Tempo di alimentazione con pressione d'esercizio nominale con impulso di espulsione | 1,2 s   |
| Intervallo tensione d'esercizio CC  | 21,6 ... 26,4 V   |
| Durata dell'inserimento   | 100 %   |
| Uscita di commutazione  | PNP/NPN commutabile   |
| Valori caratteristici bobina  | 24 V cc: 1 W  |
| Omologazione  | c UL us - Listed (OL)   |
| Marchio KC  | KC-EMV  |

| Caratteristica  | Valore   |
|---|--|
| Marchio CE (vedi dichiarazione di conformità)             | Ai sensi della direttiva CE sulla compatibilità elettromagnetica |
| Marchio UKCA (vedi dichiarazione di conformità)           | secondo prescrizioni UK per EMV                                  |
| Fluido d'esercizio  | Aria compressa a norma ISO 8573-1:2010 [7:4:4]                   |
| Indicazione sul fluido d'esercizio e di pilotaggio        | L'impiego con aria lubrificata non è possibile                   |
| Classe di resistenza alla corrosione CRC                  | 2 - stress da corrosione moderato                                |
| Conformità PWIS   | VDMA24364-B1/B2-L  |
| Temperatura del fluido                                    | 0 ... 50 °C  |
| Livello di rumorosità alla pressione d'esercizio nominale | 56 dB(A)   |
| Grado di protezione                                       | IP40   |
| Temperatura ambiente                                      | 0 ... 50 °C  |
| Peso  | 92 g   |
| Intervallo tensione d'esercizio CC, sensore               | 18 ... 30 V  |
| Campo di misurazione pressione                            | -0,1 ... 0 MPa   |
| Intervallo di misurazione della pressione                 | -1 ... 0 bar   |
| Campo di misurazione pressione                            | -14,5 ... 0 psi  |
| Ingresso connessione elettrica, funzione                  | Impulso di espulsione<br>Generazione di vuoto                    |
| Ingresso connessione elettrica, tipo di collegamento      | 2x connettori  |
| Ingresso connessione elettrica, tecnica di collegamento   | Configurazione degli attacchi H                                  |
| Ingresso connessione elettrica, numero poli/conduttori    | 2  |
| Connessione elettrica, ingresso, tipo di fissaggio        | Chiusura a scatto  |
| Uscita connessione elettrica, funzione                    | Sensor   |
| Uscita connessione elettrica, tipo di collegamento        | Cavo   |
| Uscita connessione elettrica, tecnica di collegamento     | Estremità aperta   |
| Uscita connessione elettrica, numero poli/conduttori      | 3  |
| Caratteristica cavo                                       | Suitable for energy chains                                       |
| Diametro cavo   | 2,9 mm   |
| Tolleranza diametro del cavo                              | ± 0,1 mm   |
| Lunghezza cavo  | 2,5 m  |
| Sezione nominale conduttore                               | 0,14 mm <sup>2</sup>   |
| Fissaggio   | Su blocchetto di collegamento                                    |
| Attacco pneumatico 1                                      | Linea comune   |
| Attacco pneumatico 3                                      | Silenziatore chiuso  |
| Attacco per il vuoto                                      | per tubo con diametro esterno 4 mm                               |
| Colore rivestimento del cavo                              | Grigio   |
| Materiale filettatura                                     | POM  |
| Avvertenza sul materiale                                  | Conforme a RoHS  |
| Materiale guarnizioni                                     | NBR  |
| Materiale ugello di ricezione                             | POM  |
| Materiale filtro  | POM  |
| Materiale del corpo                                       | PA rinforzato  |
| Materiale vite cava                                       | Lega di alluminio per lavorazione plastica                       |
| Materiale rivestimento del cavo                           | PVC  |
| Materiale vite di regolazione                             | Acciaio  |
| Materiale silenziatore                                    | PA rinforzato<br>PE  |
| Materiale viti  | Acciaio  |
| Materiale ugello emettitore                               | Lega di alluminio per lavorazione plastica                       |