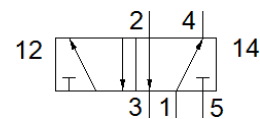


# elettrovalvola VSNC-FT-B52-G14-P2

Codice prodotto: 8114687

FESTO



## Foglio dati

Caratteristica	Valore
Funzione valvola	5/2, bistabile
Tipo di azionamento	Elettrico
Larghezza	32 mm
Portata nominale normale	1.000 l/min
Pressione d'esercizio Mpa	0,15 ... 0,8 MPa
Pressione d'esercizio	1,5 ... 8 bar
Costruzione	A otturatore
Funzione di scarico	Strozzabile
Principio di tenuta	Non metallica
Posizione di montaggio	Qualsiasi
Conforme alla norma	VDI/VDE 3845 (NAMUR)
Azionatore manuale	Nessuno
Tipo di comando	Prepilotato
Alimentazione pressione di pilotaggio	Interna
Direzione di flusso	Non reversibile
Sovrapposizione	Sovrapposizione negativa
Tempo di commutazione, inversione	2 ms
Durata dell'inserimento	100 %
Valori caratteristici bobina	Vedi bobina, da ordinare separatamente
Fluido d'esercizio	Aria compressa a norma ISO 8573-1:2010 [7:4:4]
Indicazione sul fluido d'esercizio e di pilotaggio	E' possibile l'impiego con aria lubrificata (necessario poi per l'impiego successivo)
Classe di resistenza alla corrosione CRC	2 - stress da corrosione moderato
Conformità PWIS	VDMA24364-B2-L
Temperatura del fluido	-20 ... 60 °C
Temperatura ambiente	-20 ... 60 °C
Peso	422 g
Fissaggio	Con foro passante
Attacco foro di compensazione	Non convogliato
Attacco pneumatico 1	G1/4
Attacco pneumatico 2	Configurazione NAMUR
Attacco pneumatico 3	G1/4
Attacco pneumatico 4	Configurazione NAMUR
Attacco pneumatico 5	G1/4
Avvertenza sul materiale	Conforme a RoHS
Materiale guarnizioni	NBR
Materiale del corpo	Leghe di alluminio per lavorazione plastica
Materiale viti	Acciaio, zincato