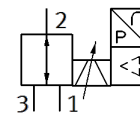
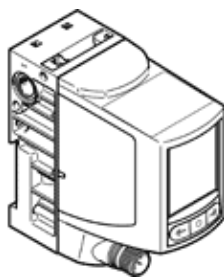


riduttore di pressione proporzionale VPPI-5L-3-G18-0L6H-V1-S1D

Codice prodotto: 8104665

FESTO



Foglio dati

| Caratteristica | Valore |
|--|--|
| Diametro nominale, alimentazione | 5 mm |
| Diametro nominale, scarico | 5 mm |
| Tipo di azionamento | Elettrico |
| Principio di tenuta | Non metallica |
| Perdita totale | 5 l/h |
| Direzione di flusso | Non reversibile |
| Posizione di montaggio | Qualsiasi |
| Costruzione | Valvola a otturatore con molla di ritorno |
| Resistenza ai cortocircuiti | Per tutti le connessioni elettriche |
| Lunghezza linea max. | 30 m |
| Immissione valori di riferimento | 0 - 10 V PWM digitale |
| Resistenza di ingresso | 100 kOhm |
| Avvertenza di sicurezza | Posizione di sicurezza VPPI, normalmente chiusa |
| Protezione contro l'inversione di polarità | Per tutti le connessioni elettriche |
| Riposizionamento | Molla meccanica |
| Dimensioni P x L x A | 42,2 mm x 95,3 mm x 94,3 mm |
| Tipo di comando | diretto |
| Funzione valvola | Riduttore di pressione proporzionale a 3 vie |
| Tipo display | Colore TFT |
| Dimensione visualizzazione | 1,77" |
| Risoluzione display | 128x160 Pixel |
| Pressione d'esercizio | 6 ... 8 bar |
| Intervallo di regolazione della pressione Mpa | 0 ... 0,6 MPa |
| Intervallo di regolazione della pressione | 0 ... 6 bar |
| Pressione di ingresso 1 | 0 ... 13 bar |
| Pressione di ingresso 1 Mpa | 0 ... 1,3 MPa |
| Pressione di scoppio | 40 bar |
| Portata nominale normale | 900 l/min |
| Portata nominale normale 2-3 | 480 l/min |
| Intervallo tensione d'esercizio CC | 21,6 ... 27,6 V |
| Corrente nominale | 0,15 A |
| Assorbimento di corrente max. | 525 mA |
| Assorbimento elettrico max. | 14,5 W |
| Tensione d'esercizio nominale CC | 24 V |
| Uscita di commutazione | Push-Pull |
| Corrente di uscita max. | 25 mA |
| Intervallo di segnale, uscita analogica | 0 - 10 V |
| Resistenza di carico min., uscita in tensione | 2.000 Ohm |
| Precisione uscita analogica FS | 1 %FS |
| Fluido d'esercizio | Aria compressa a norma ISO 8573-1:2010 [7:4:4] Gas inerti |
| Indicazione sul fluido d'esercizio e di pilotaggio | L'impiego con aria lubrificata non è possibile |
| Omologazione | RCM Mark |
| Marchio KC | KC-EMV |

| Caratteristica | Valore |
|---|--|
| Marchio CE (vedi dichiarazione di conformità) | Ai sensi della direttiva CE sulla compatibilità elettromagnetica secondo la direttiva UE RoHS |
| Marchio UKCA (vedi dichiarazione di conformità) | secondo prescrizioni UK per EMV secondo prescrizioni UK RoHS |
| Resistenza alle vibrazioni | Prova pratica di trasporto con grado di precisione 2 a norma FN 942017-4 e EN 60068-2-6 |
| Resistenza agli urti | Prova agli urti con grado di severità 2 secondo FN 942017-5 e EN 60068-2-27 |
| Classe di resistenza alla corrosione CRC | 2 - stress da corrosione moderato |
| Conformità PWIS | VDMA24364-B1/B2-L |
| Sicurezza alimentare | vedere le informazioni avanzate sul materiale |
| Temperatura del fluido | 0 ... 50 °C |
| Grado di protezione | IP65 |
| Temperatura ambiente | 0 ... 50 °C |
| Temperatura di stoccaggio | -20 ... 70 °C |
| Classe climatica | 3K3 secondo EN 60721 |
| Altezza di impiego nominale | < 3000 m NHN |
| Indicazioni per l'impiego | Il prodotto è destinato esclusivamente a scopi industriali. Per l'utilizzo all'interno delle unità abitative bisogna eventualmente adottare misure per la soppressione di radiodisturbi. |
| Livello di rumorosità | 62,5 dB(A) |
| Livello di potenza sonora a 1 m di distanza | 51,9 dB(A) |
| Peso | 370 g |
| Linearità | 0,9 %FS |
| Isteresi | 0,4 %FS |
| Riproducibilità | 0,4 %FS |
| Precisione complessiva | 1,1 %FS |
| Coefficiente di temperatura | 0,02 %/K |
| Collegamento elettrico 1, funzione | Uscita segnale effettivo Ingresso valore nominale Tensione di alimentazione |
| Collegamento elettrico 1, tipo di collegamento | Connettore maschio |
| Collegamento elettrico 1, tecnica di collegamento | M12x1, con codifica A secondo EN 61076-2-101 |
| Collegamento elettrico 1, numero poli/conduttori | 5 |
| Connessione elettrica 1, coppia di serraggio | 1,5 Nm |
| Fissaggio | Con foro passante per vite M4 Con guida profilata |
| Attacco pneumatico 1 | G1/8 |
| Attacco pneumatico 2 | G1/8 |
| Attacco pneumatico 3 | G1/8 |
| Coppia di serraggio max., raccordo | 8,5 Nm |
| Avvertenza sul materiale | Conforme a RoHS |
| Materiale del corpo | PA rinforzato |
| Materiale guarnizioni | HNBR PTFE |