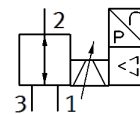
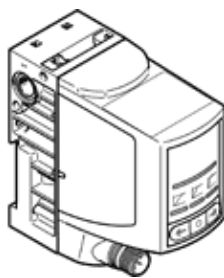


# riduttore di pressione proporzionale VPPI-5L-3-G18-0L6H-V1-S1

Codice prodotto: 8104664

FESTO



## Foglio dati

| Caratteristica                                     | Valore   |
|--|--|
| Diametro nominale, alimentazione                   | 5 mm   |
| Diametro nominale, scarico                         | 5 mm   |
| Tipo di azionamento                                | Elettrico  |
| Principio di tenuta                                | Non metallica  |
| Perdita totale                                     | 5 l/h  |
| Direzione di flusso                                | Non reversibile  |
| Posizione di montaggio                             | Qualsiasi  |
| Costruzione  | Valvola a otturatore con molla di ritorno  |
| Resistenza ai cortocircuiti                        | Per tutti le connessioni elettriche  |
| Lunghezza linea max.                               | 30 m   |
| Immissione valori di riferimento                   | 0 - 10 V<br>PWM  |
| Resistenza di ingresso                             | 100 kOhm   |
| Avvertenza di sicurezza                            | Posizione di sicurezza VPPI, normalmente chiusa  |
| Protezione contro l'inversione di polarità         | Per tutti le connessioni elettriche  |
| Riposizionamento                                   | Molla meccanica  |
| Dimensioni P x L x A                               | 42,2 mm x 95,3 mm x 94,3 mm  |
| Tipo di comando                                    | diretto  |
| Funzione valvola                                   | Riduttore di pressione proporzionale a 3 vie   |
| Tipo display                                       | LED  |
| Pressione d'esercizio                              | 6 ... 8 bar  |
| Intervallo di regolazione della pressione Mpa      | 0 ... 0,6 MPa  |
| Intervallo di regolazione della pressione          | 0 ... 6 bar  |
| Pressione di ingresso 1                            | 0 ... 13 bar   |
| Pressione di ingresso 1 Mpa                        | 0 ... 1,3 MPa  |
| Pressione di scoppio                               | 40 bar   |
| Portata nominale normale                           | 900 l/min  |
| Portata nominale normale 2-3                       | 480 l/min  |
| Intervallo tensione d'esercizio CC                 | 21,6 ... 27,6 V  |
| Corrente nominale                                  | 0,15 A   |
| Assorbimento di corrente max.                      | 525 mA   |
| Assorbimento elettrico max.                        | 14,5 W   |
| Tensione d'esercizio nominale CC                   | 24 V   |
| Intervallo di segnale, uscita analogica            | 0 - 10 V   |
| Resistenza di carico min., uscita in tensione      | 2.000 Ohm  |
| Precisione uscita analogica FS                     | 1 %FS  |
| Fluido d'esercizio                                 | Aria compressa a norma ISO 8573-1:2010 [7:4:4]<br>Gas inerti                                     |
| Indicazione sul fluido d'esercizio e di pilotaggio | L'impiego con aria lubrificata non è possibile   |
| Omologazione                                       | RCM Mark   |
| Marchio KC   | KC-EMV   |
| Marchio CE (vedi dichiarazione di conformità)      | Ai sensi della direttiva CE sulla compatibilità elettromagnetica<br>secondo la direttiva UE RoHS |
| Marchio UKCA (vedi dichiarazione di conformità)    | secondo prescrizioni UK per EMV<br>secondo prescrizioni UK RoHS                                  |

| Caratteristica                                    | Valore   |
|---|--|
| Resistenza alle vibrazioni                        | Prova pratica di trasporto con grado di precisione 2 a norma FN 942017-4 e EN 60068-2-6  |
| Resistenza agli urti                              | Prova agli urti con grado di severità 2 secondo FN 942017-5 e EN 60068-2-27  |
| Classe di resistenza alla corrosione CRC          | 2 - stress da corrosione moderato  |
| Conformità PWIS                                   | VDMA24364-B1/B2-L  |
| Sicurezza alimentare                              | vedere le informazioni avanzate sul materiale  |
| Temperatura del fluido                            | 0 ... 50 °C  |
| Grado di protezione                               | IP65   |
| Temperatura ambiente                              | 0 ... 50 °C  |
| Temperatura di stoccaggio                         | -20 ... 70 °C  |
| Classe climatica                                  | 3K3 secondo EN 60721   |
| Altezza di impiego nominale                       | < 3000 m NHN   |
| Indicazioni per l'impiego                         | Il prodotto è destinato esclusivamente a scopi industriali. Per l'utilizzo all'interno delle unità abitative bisogna eventualmente adottare misure per la soppressione di radiodisturbi. |
| Livello di rumorosità                             | 62,5 dB(A)   |
| Livello di potenza sonora a 1 m di distanza       | 51,9 dB(A)   |
| Peso  | 365 g  |
| Linearità   | 0,9 %FS  |
| Isteresi  | 0,4 %FS  |
| Riproducibilità                                   | 0,4 %FS  |
| Precisione complessiva                            | 1,1 %FS  |
| Coefficiente di temperatura                       | 0,02 %/K   |
| Collegamento elettrico 1, funzione                | Uscita segnale effettivo<br>Ingresso valore nominale<br>Tensione di alimentazione  |
| Collegamento elettrico 1, tipo di collegamento    | Connettore maschio   |
| Collegamento elettrico 1, tecnica di collegamento | M12x1, con codifica A secondo EN 61076-2-101   |
| Collegamento elettrico 1, numero poli/conduttori  | 5  |
| Connessione elettrica 1, coppia di serraggio      | 1,5 Nm   |
| Fissaggio   | Con foro passante per vite M4<br>Con guida profilata   |
| Attacco pneumatico 1                              | G1/8   |
| Attacco pneumatico 2                              | G1/8   |
| Attacco pneumatico 3                              | G1/8   |
| Coppia di serraggio max., raccordo                | 8,5 Nm   |
| Avvertenza sul materiale                          | Conforme a RoHS  |
| Materiale del corpo                               | PA rinforzato  |
| Materiale guarnizioni                             | HNBR<br>PTFE   |