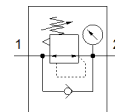
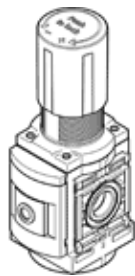


valvola regolatore di pressione MS6-LR-1/2-D6-AG-BAR-B

Codice prodotto: 8099205

★ Core product range

FESTO



Foglio dati

Caratteristica	Valore
Taglia	6
Serie	MS
Dispositivo antimanomissione	Manopola con arresto
Posizione di montaggio	Qualsiasi
Costruzione	Riduttore di pressione proporzionale con manometro Valvola di regolazione a spola ad azionamento diretto
Funzione regolatore	Pressione in uscita costante Con scarico secondario Con flusso di ritorno
Unità rappresentabile(i)	bar psi
Indicazione della pressione	Con manometro
Pressione d'esercizio Mpa	0,1 ... 1 MPa
Pressione d'esercizio	1 ... 10 bar
Intervallo di regolazione della pressione	0,3 ... 7 bar
Max. isteresi pressione (MPa)	0,035 MPa
Isteresi di pressione max.	0,35 bar
Max. isteresi pressione	5,075 psi
Portata nominale normale	6.000 l/min
Fluido d'esercizio	Aria compressa a norma ISO 8573-1:2010 [7:4:4] Gas inerti
Indicazione sul fluido d'esercizio e di pilotaggio	E' possibile l'impiego con aria lubrificata (necessario poi per l'impiego successivo)
Classe di resistenza alla corrosione CRC	1 - stress da corrosione basso
Conformità PWIS	VDMA24364-B1/B2-L
Classe cleanroom	ISO Classe 7
Temperatura di stoccaggio	-5 ... 50 °C
Temperatura del fluido	-5 ... 50 °C
Temperatura ambiente	-5 ... 50 °C
Peso	482 g
Fissaggio	Montaggio a pannello Montaggio in linea Con accessori A scelta:
Attacco pneumatico 1	G1/2
Attacco pneumatico 2	G1/2
Avvertenza sul materiale	Conforme a RoHS
Materiale piastra di copertura inferiore	PA
Materiale guarnizioni	NBR
Materiale manopola	POM
Materiale molla	Acciaio fortemente legato Acciaio, zincato
Materiale del corpo	PA rinforzato
Materiale astina della valvola	POM