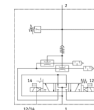
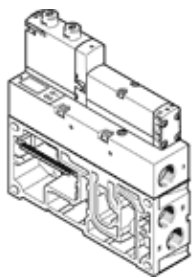


generatore di vuoto

VABF-S4-2-V2B1-G38-CB-VH-14-A

Codice prodotto: 8088778

FESTO



Foglio dati

| Caratteristica | Valore |
|--|---|
| Larghezza | 35 mm |
| Diametro nominale, ugello Laval | 1,4 mm |
| Esecuzione silenziatore | In apertura |
| Tipo di azionamento | Elettrico |
| Protezione contro l'inversione di polarità | Per tutti le connessioni elettriche |
| Posizione di montaggio | Qualsiasi |
| Caratteristica dell'eiettore | Alto vuoto Standard |
| Azionatore manuale | Bistabile Monostabile Coperto |
| Funzione integrata | Impulso di espulsione, elettrico Regolatore di portata Valvola di inserimento, elettrica Funzione Economy elettrica Valvola unidirezionale Silenziatore aperto Vacuostato |
| Valore di misura | Pressione relativa |
| Principio di misurazione | Piezoresistivo |
| Funzione di commutazione | Comparatore di finestra Comparatore del valore di soglia |
| Funzione valvola | 5/3, alimentata |
| Tipo display | LED LED a 2 cifre |
| Unità rappresentabile(i) | kPa |
| Intervallo di regolazione valori di soglia | 0 ... 99 kPa |
| Intervallo di regolazione isteresi | 0 ... 90 kPa |
| Possibilità di regolazione | Teach-In tramite set di parametri |
| Indicatore di stato del segnale | LED |
| Indicazione stato di commutazione sensore | LED |
| Pressione d'esercizio per max. portata di aspirazione | 4 bar |
| Pressione d'esercizio | 4 ... 8 bar |
| Pressione d'esercizio per max. vuoto | 4 bar |
| Vuoto max. | 92 kPa |
| Pressione d'esercizio nominale | 6 bar |
| Pressione di pilotaggio | 4 ... 10 bar |
| Portata di aspirazione max. verso l'atmosfera | 51 l/min |
| Tempo di alimentazione alla pressione d'esercizio nominale | 0,2 s |
| Intervallo tensione d'esercizio CC | 21,6 ... 30 V |
| Corrente a vuoto | 30 mA |
| Durata dell'inserimento | 100 % |
| Omologazione | RCM Mark |
| Marchio CE (vedi dichiarazione di conformità) | Ai sensi della direttiva CE sulla compatibilità elettromagnetica |

| Caratteristica | Valore |
|---|--|
| Fluido d'esercizio | Aria compressa a norma ISO 8573-1:2010 [7:4:4] |
| Indicazione sul fluido d'esercizio e di pilotaggio | L'impiego con aria lubrificata non è possibile |
| Classe di resistenza alla corrosione CRC | 0 - nessuno stress da corrosione |
| Conformità PWIS | VDMA24364-B1/B2-L |
| Temperatura del fluido | -5 ... 50 °C |
| Livello di rumorosità alla pressione d'esercizio nominale | 70 dB(A) |
| Grado di protezione | IP65 |
| Classe di protezione | III |
| Temperatura ambiente | -5 ... 50 °C |
| Peso | 915 g |
| Intervallo di misurazione della pressione | -1 ... 0 bar |
| Campo di indicazione, valore iniziale | 0 kPa |
| Campo di indicazione, valore finale | 99 kPa |
| Precisione FS | 3 %FS |
| Riproducibilità, valore di commutazione, FS | 1 % |
| Connessione elettrica | Fieldbus Con CPX |
| Attacco pneumatico 3 | Silenziatore aperto |
| Attacco per il vuoto | G3/8 |
| Avvertenza sul materiale | Conforme a RoHS |
| Materiale guarnizioni | HNBR NBR |
| Materiale ugello di ricezione | POM |
| Materiale del corpo | Lega di alluminio per lavorazione plastica |
| Materiale piastra | Alluminio pressofuso |
| Materiale vite di regolazione | Acciaio inossidabile fortemente legato |
| Materiale silenziatore | POM Schiuma PU |
| Materiale viti | Acciaio |
| Materiale ugello emettitore | Lega di alluminio per lavorazione plastica |