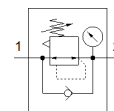
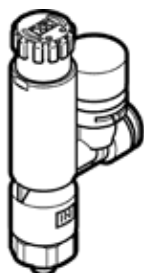


# regolatore di pressione VRPA-LM-R18-Q8

Codice prodotto: 8086011

**FESTO**



## Foglio dati

Caratteristica	Valore
Funzione regolatore	Pressione in uscita costante Con scarico secondario Con flusso di ritorno
Attacco pneumatico 1	R1/8
Attacco pneumatico 2	QS-8
Fissaggio	Avvitabile
Portata nominale normale	110 l/min
Temperatura ambiente	0 ... 60 °C
Materiale del corpo	PBT
Fluido d'esercizio	Aria compressa a norma ISO 8573-1:2010 [7:4:4]
Posizione di montaggio	Qualsiasi
Tipo di azionamento	Manuale
Tipo di guarnizione sul perno filettato	Rivestimento
Elemento di regolazione	Manopola con arresto
Possibilità di rotazione	360 deg/non è ammessa l'oscillazione continua
Indicazione della pressione	Con manometro
Intervallo di regolazione della pressione Mpa	0,1 ... 0,8 MPa
Intervallo di regolazione della pressione	1 ... 8 bar
Intervallo di regolazione della pressione psi	14,5 ... 116 psi
Indicazione sul fluido d'esercizio e di pilotaggio	E' possibile l'impiego con aria lubrificata (necessario poi per l'impiego successivo)
Conformità PWIS	VDMA24364-B2-L
Classe cleanroom	ISO Classe 4
Peso	31 g
Materiale perno filettato	Ottone nichelato
Avvertenza sul materiale	Conforme a RoHS
Materiale guarnizione filettatura	PTFE
Materiale guarnizioni statiche	NBR