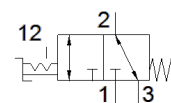


valvola selettiva VHEF-ET-B32-G18

Codice prodotto: 8080964

FESTO



Foglio dati

Caratteristica	Valore
Funzione valvola	3/2, bistabile
Tipo di azionamento	Manuale
Larghezza	20 mm
Portata nominale normale	750 l/min
Pressione d'esercizio Mpa	-0,095 ... 1 MPa
Pressione d'esercizio	-0,95 ... 10 bar
Costruzione	A otturatore
Diametro nominale	5,6 mm
Funzione di scarico	Strozzabile
Indicazioni per l'impiego	Azionare solo manualmente
Principio di tenuta	Non metallica
Posizione di montaggio	Qualsiasi
Azionatore manuale	Bistabile
Tipo di comando	diretto
Direzione di flusso	Reversibile
Sovrapposizione	Nessuna sovrapposizione
Frequenza di commutazione max.	0,5 Hz
Fluido d'esercizio	Aria compressa a norma ISO 8573-1:2010 [7:-:-]
Indicazione sul fluido d'esercizio e di pilotaggio	E' possibile l'impiego con aria lubrificata (necessario poi per l'impiego successivo)
Classe di resistenza alla corrosione CRC	1 - stress da corrosione basso
Conformità PWIS	VDMA24364-B1/B2-L
Temperatura del fluido	-10 ... 60 °C
Temperatura ambiente	-10 ... 60 °C
Coppia di azionamento	0,7 Nm
Coppia di sblocco	0,4 Nm
Forza max. sull'attuatore	200 N
Forza radiale max. sull'attuatore	200 N
Peso	206 g
Fissaggio	Montaggio a pannello Con foro passante A scelta:
Attacco pneumatico 1	G1/8
Attacco pneumatico 2	G1/8
Attacco pneumatico 3	G1/8
Avvertenza sul materiale	Conforme a RoHS
Materiale testata	PA rinforzato
Materiale guarnizioni	NBR
Materiale del corpo	Lega di alluminio anodizzato
Materiale leva	PA rinforzato