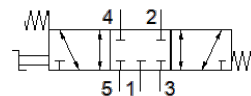


valvola a leva manuale VHEF-H-P53C-M-N18

Codice prodotto: 8080954

FESTO



Foglio dati

Caratteristica	Valore
Funzione valvola	5/3, chiusa
Tipo di azionamento	Manuale
Larghezza	20 mm
Portata nominale normale	700 l/min
Pressione d'esercizio	-0,95 ... 10 bar
Costruzione	Valvola a spola
Riposizionamento	Molla meccanica
Diametro nominale	5,2 mm
Funzione di scarico	Strozzabile
Indicazioni per l'impiego	Azionare solo manualmente
Principio di tenuta	Non metallica
Posizione di montaggio	Qualsiasi
Tipo di comando	diretto
Direzione di flusso	Reversibile
Sovrapposizione	Sovrapposizione positiva
Frequenza di commutazione max.	0,5 Hz
Fluido d'esercizio	Aria compressa a norma ISO 8573-1:2010 [7:-:-]
Indicazione sul fluido d'esercizio e di pilotaggio	E' possibile l'impiego con aria lubrificata (necessario poi per l'impiego successivo)
Classe di resistenza alla corrosione CRC	1 - stress da corrosione basso
Conformità PWIS	VDMA24364-B1/B2-L
Temperatura del fluido	-10 ... 60 °C
Temperatura ambiente	-10 ... 60 °C
Coppia di azionamento	0,7 Nm
Forza max. sull'attuatore	200 N
Forza radiale max. sull'attuatore	200 N
Peso	265 g
Fissaggio	Montaggio a pannello Con foro passante A scelta:
Attacco pneumatico 1	1/8 NPT
Attacco pneumatico 2	1/8 NPT
Attacco pneumatico 3	1/8 NPT
Attacco pneumatico 4	1/8 NPT
Attacco pneumatico 5	1/8 NPT
Avvertenza sul materiale	Conforme a RoHS
Materiale testata	PA rinforzato
Materiale guarnizioni	NBR
Materiale del corpo	Legia di alluminio anodizzato
Materiale leva	PA rinforzato