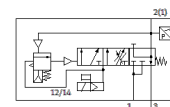
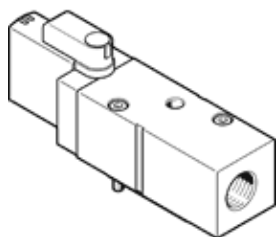


# valvola di inserimento progressivo VABF-S6-1-P5A4S2YE-G12-1T5-PA

Codice prodotto: 8067405

FESTO



## Foglio dati

Caratteristica	Valore
Impulso positivo di prova max., con logico 0	2.000 µs
Impulso negativo di prova max., con logico 1	1.200 µs
Dimensione modulare	41 mm
Dimensione valvola	40 mm
Resistenza alle vibrazioni	Prova pratica di trasporto con grado di precisione 2 a norma FN 942017-4 e EN 60068-2-6
Resistenza agli urti	Prova agli urti con grado di severità 2 secondo FN 942017-5 e EN 60068-2-27
Tipo di azionamento	Elettrico
Principio di tenuta	Non metallica
Posizione di montaggio	Qualsiasi
Azionatore manuale	Bistabile A ritorno automatico con segnale di comando elettrico
Costruzione	Valvola a spola
Riposizionamento	Molla meccanica
Tipo di comando	Prepilotato
Alimentazione pressione di pilotaggio	Interna
Direzione di flusso	Non reversibile
Funzione valvola	Formazione di pressione Scarico
Funzione elemento di commutazione	Contatto n.c.
Sovrapposizione	Sovrapposizione negativa
Indicazione sulla dinamizzazione forzata	Frequenza di commutazione min. 1/mese
Indicatore di stato del segnale	LED giallo, comando valvola LED verde, pressostato, stato in scarico
Rilevamento della posizione di commutazione	tramite pressostato, stato dello scarico
Pressione d'esercizio Mpa	0,2 ... 1 MPa
Pressione d'esercizio	2 ... 10 bar
Pressione di commutazione	Non regolabile Punto di commutazione tra 50 - 75 % della pressione d'esercizio
Portata nominale normale alimentazione	3.000 l/min
Portata nominale normale scarico	3.300 l/min
Durata dell'inserimento	100 %
Tensione d'esercizio nominale CC	24 V
Valori caratteristici bobina	24 V cc: 1,6 W
Oscillazioni di tensione ammissibili	+/- 10 %
Fluido d'esercizio	Aria compressa a norma ISO 8573-1:2010 [7:4:4]
Indicazione sul fluido d'esercizio e di pilotaggio	L'impiego con aria lubrificata non è possibile
Classe di resistenza alla corrosione CRC	0 - nessuno stress da corrosione
Conformità PWIS	VDMA24364-B1/B2-L
Temperatura del fluido	-5 ... 50 °C
Grado di protezione	IP65
Fluido di pilotaggio	Aria compressa a norma ISO 8573-1:2010 [7:4:4]
Temperatura ambiente	-5 ... 50 °C
MTTF, sotto-componente	452 anni, pressostato
Peso	466 g

<b>Caratteristica</b>	<b>Valore</b>
Connessione elettrica	Fieldbus Plug-in
Fissaggio	Su sottobase
Attacco pneumatico 3	G1/2
Avvertenza sul materiale	Conforme a RoHS
Materiale guarnizioni	HNBR NBR
Materiale del corpo	Leghe di alluminio per lavorazione plastica
Materiale viti	Acciaio, zincato