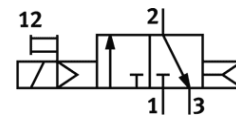
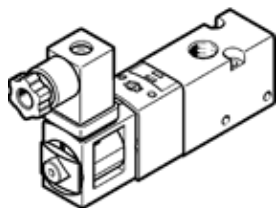


elettrovalvola VUVS-LK20-M32C-AD-G18-1C1+GL-S

Codice prodotto: 8060299

FESTO



Foglio dati

Caratteristica	Valore
Funzione valvola	3/2, chiusa, monostabile
Tipo di azionamento	Elettrico
Dimensione valvola	21 mm
Portata nominale normale	550 l/min
Pressione d'esercizio Mpa	0,15 ... 0,8 MPa
Pressione d'esercizio	1,5 ... 8 bar
Costruzione	Valvola a spola
Riposizionamento	Molla pneumatica
Grado di protezione	IP65 Con connettore femmina A norma IEC 60529
Diametro nominale	5,2 mm
Funzione di scarico	Strozzabile
Principio di tenuta	Non metallica
Posizione di montaggio	Qualsiasi
Azionatore manuale	Bistabile Monostabile
Tipo di comando	Prepilotato
Alimentazione pressione di pilotaggio	Interna
Direzione di flusso	Non reversibile
Sovrapposizione	Sovrapposizione positiva
Valore b	0,38
Valore C	2,66 l/sbar
Tempo di commutazione, disazionamento	20 ms
Tempo di commutazione azionamento	16 ms
Durata dell'inserimento	100 %
Impulso positivo di prova max., con logico 0	2.700 µs
Impulso negativo di prova max., con logico 1	1.100 µs
Valori caratteristici bobina	24 V DC: 2,4 W
Oscillazioni di tensione ammissibili	+/- 10 %
Fluido d'esercizio	Aria compressa a norma ISO 8573-1:2010 [7:4:4]
Indicazione sul fluido d'esercizio e di pilotaggio	E' possibile l'impiego con aria lubrificata (necessario poi per l'impiego successivo)
Resistenza alle vibrazioni	Prova pratica di trasporto con grado di precisione 2 a norma FN 942017-4 e EN 60068-2-6
Resistenza agli urti	Prova agli urti con grado di severità 1 secondo FN 942017-5 e EN 60068-2-27
Classe di resistenza alla corrosione CRC	1 - stress da corrosione basso
Conformità PWIS	VDMA24364-Zona III
Temperatura del fluido	-5 ... 50 °C
Fluido di pilotaggio	Aria compressa a norma ISO 8573-1:2010 [7:4:4]
Temperatura ambiente	-5 ... 50 °C
Peso	133 g
Connessione elettrica	3 poli Connettore femmina Morsetto a vite

Caratteristica	Valore
Diametro cavo	4 ... 6 mm
Sezione nominale conduttore	0,34 ... 0,5 mm ²
Fissaggio	Su blocchetto di collegamento Con foro passante A scelta:
Attacco foro di compensazione	Non convogliato
Attacco pneumatico 1	G1/8
Attacco pneumatico 2	G1/8
Attacco pneumatico 3	G1/8
Avvertenza sul materiale	Conforme a RoHS
Materiale guarnizioni	HNBR NBR
Materiale del corpo	Lega di alluminio per lavorazione plastica
Materiale spola	Lega di alluminio per lavorazione plastica