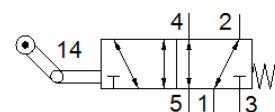
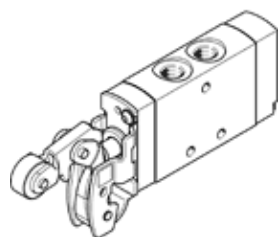


valvola a leva-rotolo VMEF-K-M52-M-G14

Codice prodotto: 8047102

FESTO



Foglio dati

| Caratteristica | Valore |
|---|---|
| Funzione valvola | 5/2, monostabile |
| Tipo di azionamento | Meccanico |
| Larghezza | 20 mm |
| Portata nominale normale | 1.200 l/min |
| Pressione d'esercizio Mpa | -0,095 ... 1 MPa |
| Pressione d'esercizio | -0,95 ... 10 bar |
| Costruzione | Leva a rotolo unidirezionale Valvola a spola |
| Riposizionamento | Molla meccanica |
| Limite max. corsa (fisso) | 11,8 mm |
| Diametro nominale | 7 mm |
| Indicazioni per l'impiego | Pericolo di schiacciamento |
| Principio di tenuta | Non metallica |
| Posizione di montaggio | Qualsiasi |
| Tipo di comando | diretto |
| Direzione di flusso | Reversibile |
| Sovrapposizione | Sovrapposizione positiva |
| Velocità max. di azionamento con azionamento laterale | 0,7 m/s |
| Frequenza di commutazione max. | 3 Hz |
| Angolo di leva | 30 deg |
| Fluido d'esercizio | Aria compressa a norma ISO 8573-1:2010 [7:-:-] |
| Indicazione sul fluido d'esercizio e di pilotaggio | E' possibile l'impiego con aria lubrificata (necessario poi per l'impiego successivo) |
| Classe di resistenza alla corrosione CRC | 1 - stress da corrosione basso |
| Conformità PWIS | VDMA24364-B1/B2-L |
| Temperatura del fluido | -10 ... 60 °C |
| Temperatura ambiente | -10 ... 60 °C |
| Nota sulla temperatura ambiente | Influenza del calore sull'usura |
| Forza di azionamento | 23,5 N |
| Peso | 286 g |
| Fissaggio | Con foro passante |
| Attacco pneumatico 1 | G1/4 |
| Attacco pneumatico 2 | G1/4 |
| Attacco pneumatico 3 | G1/4 |
| Attacco pneumatico 4 | G1/4 |
| Attacco pneumatico 5 | G1/4 |
| Avvertenza sul materiale | Conforme a RoHS |
| Materiale dispositivo di azionamento | Acciaio zincato |
| Materiale testata | PA rinforzato |
| Materiale guarnizioni | NBR |
| Materiale del corpo | Leghe di alluminio anodizzato |