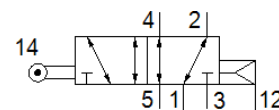
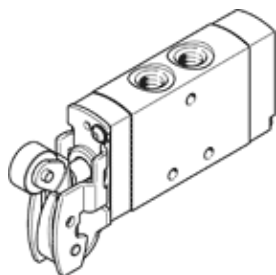


valvola a leva-rollo VMEF-R-M52-E-G14

Codice prodotto: 8047093

FESTO



Foglio dati

Caratteristica	Valore
Funzione valvola	5/2, monostabile
Tipo di azionamento	Meccanico
Larghezza	20 mm
Portata nominale normale	1.200 l/min
Pressione d'esercizio Mpa	-0,095 ... 1 MPa
Pressione d'esercizio	-0,95 ... 10 bar
Costruzione	Valvola a spola Leva-rollo
Riposizionamento	Molla pneumatica
Limite max. corsa (fisso)	11,6 mm
Diametro nominale	7 mm
Indicazioni per l'impiego	Pericolo di schiacciamento
Principio di tenuta	Non metallica
Posizione di montaggio	Qualsiasi
Tipo di comando	diretto
Direzione di flusso	Reversibile
Sovrapposizione	Sovrapposizione positiva
Velocità max. di azionamento con azionamento laterale	1,4 m/s
Frequenza di commutazione max.	3 Hz
Angolo di leva	30 deg
Fluido d'esercizio	Aria compressa a norma ISO 8573-1:2010 [7:::]
Indicazione sul fluido d'esercizio e di pilotaggio	E' possibile l'impiego con aria lubrificata (necessario poi per l'impiego successivo)
Classe di resistenza alla corrosione CRC	1 - stress da corrosione basso
Conformità PWIS	VDMA24364-B1/B2-L
Temperatura del fluido	-10 ... 60 °C
Temperatura ambiente	-10 ... 60 °C
Nota sulla temperatura ambiente	Influenza del calore sull'usura
Forza di azionamento	38 N
Peso	272 g
Fissaggio	Con foro passante
Attacco pneumatico 1	G1/4
Attacco pneumatico 2	G1/4
Attacco pneumatico 3	G1/4
Attacco pneumatico 4	G1/4
Attacco pneumatico 5	G1/4
Avvertenza sul materiale	Conforme a RoHS
Materiale dispositivo di azionamento	Acciaio zincato
Materiale testata	PA rinforzato
Materiale guarnizioni	NBR
Materiale del corpo	Legga di alluminio anodizzato