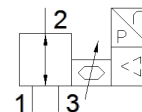


riduttore di pressione proporzionale VEAA-L-3-D9-Q4-V1-1R1

Codice prodotto: 8046903

FESTO



Foglio dati

| Caratteristica | Valore |
|---|---|
| Funzione valvola | Riduttore di pressione proporzionale a 3 vie |
| Tipo di comando | diretto |
| Riposizionamento | Molla meccanica |
| Tipo di azionamento | Elettrico |
| Posizione di montaggio | Qualsiasi |
| Principio di tenuta | Non metallica |
| Temperatura ambiente | 0 ... 50 °C |
| Temperatura del fluido | 5 ... 50 °C |
| Temperatura di stoccaggio | -20 ... 70 °C |
| Dimensioni P x L x A | 15 mm x 54,5 mm x 85 mm |
| Attacco pneumatico 1 | QS-4 |
| Attacco pneumatico 2 | QS-4 |
| Attacco pneumatico 3 | QS-4 |
| Materiale guarnizioni | NBR |
| Fissaggio | Con foro passante Con accessori A scelta: |
| Pressione di ingresso 1 Mpa | 0 ... 1,1 MPa |
| Pressione di ingresso 1 | 0 ... 11 bar |
| Pressione di ingresso 1 psi | 0 ... 159,5 psi |
| Pressione d'uscita 2 | 0,003 ... 0,6 MPa |
| Pressione in uscita 2 | 0,03 ... 6 bar |
| Pressione d'uscita 2 | 0,435 ... 87 psi |
| Portata nominale normale | ≥ 10 l/min |
| Portata nominale normale 2-3 | ≥ 6 l/min |
| Errore di linearità FS | 0,5 % |
| Precisione di ripetizione, in ± %FS | 0,4 %FS |
| Isteresi FS | 0,25 %FS |
| Coefficiente di temperatura | 0,05 %/K |
| Precisione assoluta in ± %FS a temperatura ambiente | 0,75 %FS |
| Peso | 55 g |
| Fluido d'esercizio | Aria compressa a norma ISO 8573-1:2010 [7:4:4] Gas inerti |
| Indicazione sul fluido d'esercizio e di pilotaggio | L'impiego con aria lubrificata non è possibile |
| Grado di protezione | IP65 |
| Omologazione | RCM Mark |
| Marchio KC | KC-EMV |
| Marchio CE (vedi dichiarazione di conformità) | Al sensi della direttiva CE sulla compatibilità elettromagnetica secondo la direttiva UE RoHS |
| Marchio UKCA (vedi dichiarazione di conformità) | secondo prescrizioni UK per EMV secondo prescrizioni UK RoHS |
| Avvertenza sul materiale | Conforme a RoHS |
| Conformità PWIS | VDMA24364-Zona III |
| Classe di resistenza alla corrosione CRC | 2 - stress da corrosione moderato |
| Intervallo tensione d'esercizio CC | 19 ... 29 V |
| Tensione d'esercizio nominale CC | 24 V |

| Caratteristica | Valore |
|--|--|
| Ondulazione residua | 10 % |
| Valore nominale | 0 - 10 V |
| Intervallo di segnale, uscita analogica | 0 - 10 V |
| Precisione uscita analogica FS | 2 %FS |
| Assorbimento elettrico max. | 1 W |
| Protezione contro l'inversione di polarità | Per tutti le connessioni elettriche |
| Resistenza ai cortocircuiti | Per tutti le connessioni elettriche |
| Avvertenza di sicurezza | Posizione di sicurezza VEAA/VEAB |
| Tipo display | LED |
| Connessione elettrica | 4 poli M8x1 Connettore maschio A norma EN 60947-5-2 |
| Materiale del corpo | PA rinforzato |