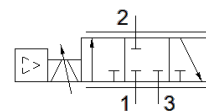
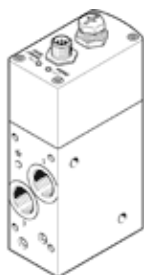


Valvola proporzionale di controllo della portata VPCF-6-L-8-G38-10-A4-E-EX2

Codice prodotto: 8041715

FESTO



Foglio dati

Caratteristica	Valore
Funzione valvola	Valvola proporzionale di controllo della portata a 3 vie
Costruzione	Valvola a spola Con sensore di pressione integrato
Tipo di comando	diretto
Tipo di azionamento	Elettrico
Riposizionamento	Molla magnetica
Direzione di flusso	Non reversibile
Posizione di montaggio	Qualsiasi
Principio di tenuta	Metallo su metallo
Diametro nominale	6 mm
Resistenza ai cortocircuiti	Sì
Tipo display	LED
Intervallo della portata	0 ... 1.500 l/min
Pressione d'esercizio Mpa	0,1 ... 1 MPa
Pressione d'esercizio	1 ... 10 bar
Intervallo di regolazione della portata	30 ... 1.500 l/min
Nota sull'intervallo di regolazione della portata	La regolazione avviene a partire da 30 l/min, al di sotto di tale valore nominale la valvola di controllo della portata va in scarico I valori di precisione indicati si riferiscono ad un range di regolazione della portata di 75-1500 l/min
Precisione di ripetizione, in ± %FS	0,5 %FS
Precisione assoluta in ± %FS a temperatura ambiente	3 %FS
Isteresi FS	0,8 %FS
Temperatura ambiente	0 ... 50 °C
Temperatura del fluido	15 ... 35 °C
Fluido d'esercizio	Aria compressa a norma ISO 8573-1:2010 [6:4:4]
Indicazione sul fluido d'esercizio e di pilotaggio	L'impiego con aria lubrificata non è possibile Dimensione massima particella 5 µm
Grado di protezione	IP65
Nota sul tipo di protezione	In condizioni di montaggio
Omologazione	RCM Mark
Marchio CE (vedi dichiarazione di conformità)	Ai sensi della direttiva CE sulla compatibilità elettromagnetica Ai sensi della direttiva CE sulla protezione antideflagrante (ATEX) secondo la direttiva UE RoHS
Marchio UKCA (vedi dichiarazione di conformità)	secondo prescrizioni UK per EMV secondo prescrizioni UK EX secondo prescrizioni UK RoHS
ATEX categoria gas	II 3G
ATEX categoria polvere	II 3D
Protezione antincendio per ambienti potenzialmente esplosivi, tipo gas	Ex nA IIC T5 X Gc
Protezione antincendio per ambienti potenzialmente esplosivi, tipo polvere	Ex tc IIIC T60°C X Dc
Temperatura ambiente antideflagrante	0°C ≤ Ta ≤ +50°C
Conformità PWIS	VDMA24364-B1/B2-L
Avvertenza sul materiale	Conforme a RoHS
Resistenza alle vibrazioni	Prova pratica di trasporto con grado di precisione 2 a norma FN 942017-4 e EN 60068-2-6

Caratteristica	Valore
Resistenza agli urti	Prova agli urti con grado di severità 2 secondo FN 942017-5 e EN 60068-2-27
Classe di resistenza alla corrosione CRC	1 - stress da corrosione basso
Tensione d'esercizio nominale CC	24 V
Intervallo tensione d'esercizio CC	20,4 ... 30 V
Ondulazione residua	5 %
Assorbimento di corrente max.	1,2 A
Assorbimento di corrente con uscite prive di carico	150 mA
Uscita di commutazione	PNP
Ingresso di commutazione	PNP
Carico di corrente ammissibile per uscita	100 mA
Protezione contro l'inversione di polarità	Per tensione di esercizio
Durata dell'inserimento	100 %
Assorbimento elettrico max.	36 W
Intervallo di segnale, uscita analogica	4 - 20 mA
Intervallo di segnale, ingresso analogico	4 - 20 mA
Funzione diagnostica	Indicazione mediante LED
Connessione elettrica	8 poli Con codifica A M12x1 Connettore maschio
Fissaggio	Fissaggio diretto con foro passante Fissaggio diretto con filettatura
Attacco pneumatico 1	G3/8
Attacco pneumatico 2	G3/8
Attacco pneumatico 3	G3/8
Peso	856 g
Materiale del corpo	Lega di alluminio anodizzato
Materiale guarnizioni	FPM HNBR