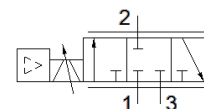
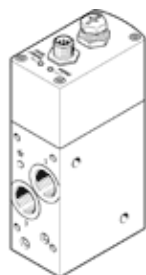


Valvola proporzionale di controllo della portata VPCF-6-L-8-G38-6-V1-E-EX2

Codice prodotto: 8041714

FESTO



Foglio dati

| Caratteristica | Valore |
|--|---|
| Funzione valvola | Valvola proporzionale di controllo della portata a 3 vie |
| Costruzione | Valvola a spola Con sensore di pressione integrato |
| Tipo di comando | diretto |
| Tipo di azionamento | Elettrico |
| Riposizionamento | Molla magnetica |
| Direzione di flusso | Non reversibile |
| Posizione di montaggio | Qualsiasi |
| Principio di tenuta | Metallo su metallo |
| Diametro nominale | 6 mm |
| Resistenza ai cortocircuiti | Sì |
| Tipo display | LED |
| Intervallo della portata | 0 ... 1.000 l/min |
| Pressione d'esercizio Mpa | 0,1 ... 0,6 MPa |
| Pressione d'esercizio | 1 ... 6 bar |
| Intervallo di regolazione della portata | 20 ... 1.000 l/min |
| Nota sull'intervallo di regolazione della portata | La regolazione avviene a partire da 20 l/min, al di sotto di tale valore nominale la valvola di controllo della portata va in scarico I valori di precisione indicati si riferiscono ad un range di regolazione della portata di 50-1000 l/min |
| Precisione di ripetizione, in ± %FS | 0,5 %FS |
| Precisione assoluta in ± %FS a temperatura ambiente | 3 %FS |
| Isteresi FS | 0,8 %FS |
| Temperatura ambiente | 0 ... 50 °C |
| Temperatura del fluido | 15 ... 35 °C |
| Fluido d'esercizio | Aria compressa a norma ISO 8573-1:2010 [6:4:4] |
| Indicazione sul fluido d'esercizio e di pilotaggio | L'impiego con aria lubrificata non è possibile Dimensione massima particella 5 µm |
| Grado di protezione | IP65 |
| Nota sul tipo di protezione | In condizioni di montaggio |
| Omologazione | RCM Mark |
| Marchio CE (vedi dichiarazione di conformità) | Ai sensi della direttiva CE sulla compatibilità elettromagnetica Ai sensi della direttiva CE sulla protezione antideflagrante (ATEX) secondo la direttiva UE RoHS |
| Marchio UKCA (vedi dichiarazione di conformità) | secondo prescrizioni UK per EMV secondo prescrizioni UK EX secondo prescrizioni UK RoHS |
| ATEX categoria gas | II 3G |
| ATEX categoria polvere | II 3D |
| Protezione antincendio per ambienti potenzialmente esplosivi, tipo gas | Ex nA IIC T5 X Gc |
| Protezione antincendio per ambienti potenzialmente esplosivi, tipo polvere | Ex tc IIIC T60°C X Dc |
| Temperatura ambiente antideflagrante | 0°C ≤ Ta ≤ +50°C |
| Conformità PWIS | VDMA24364-B1/B2-L |
| Avvertenza sul materiale | Conforme a RoHS |
| Resistenza alle vibrazioni | Prova pratica di trasporto con grado di precisione 2 a norma FN 942017-4 e EN 60068-2-6 |

| Caratteristica | Valore |
|---|---|
| Resistenza agli urti | Prova agli urti con grado di severità 2 secondo FN 942017-5 e EN 60068-2-27 |
| Classe di resistenza alla corrosione CRC | 1 - stress da corrosione basso |
| Tensione d'esercizio nominale CC | 24 V |
| Intervallo tensione d'esercizio CC | 20,4 ... 30 V |
| Ondulazione residua | 5 % |
| Assorbimento di corrente max. | 1,2 A |
| Assorbimento di corrente con uscite prive di carico | 150 mA |
| Uscita di commutazione | PNP |
| Ingresso di commutazione | PNP |
| Carico di corrente ammissibile per uscita | 100 mA |
| Protezione contro l'inversione di polarità | Per tensione di esercizio |
| Durata dell'inserimento | 100 % |
| Assorbimento elettrico max. | 36 W |
| Intervallo di segnale, uscita analogica | 0 - 10 V |
| Intervallo di segnale, ingresso analogico | 0 - 10 V |
| Funzione diagnostica | Indicazione mediante LED |
| Connessione elettrica | 8 poli Con codifica A M12x1 Connettore maschio |
| Fissaggio | Fissaggio diretto con foro passante Fissaggio diretto con filettatura |
| Attacco pneumatico 1 | G3/8 |
| Attacco pneumatico 2 | G3/8 |
| Attacco pneumatico 3 | G3/8 |
| Peso | 856 g |
| Materiale del corpo | Lega di alluminio anodizzato |
| Materiale guarnizioni | FPM HNBR |