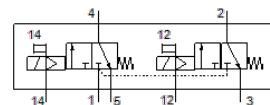


# elettrovalvola VUVS-LT30-T32C-MZD-G38-F8-1B2

Codice prodotto: 8036705

FESTO



## Foglio dati

Caratteristica	Valore
Funzione valvola	2x3/2, chiuse, monostabili
Tipo di azionamento	Elettrico
Dimensione valvola	31 mm
Portata nominale normale	1.600 l/min
Pressione d'esercizio Mpa	0,1 ... 1 MPa
Pressione d'esercizio	1 ... 10 bar
Costruzione	A otturatore
Riposizionamento	Molla meccanica
Omologazione	c UL us - Recognized (OL)
Grado di protezione	IP65 Con connettore femmina A norma IEC 60529
Diametro nominale	7,9 mm
Funzione di scarico	Strozzabile
Principio di tenuta	Non metallica
Posizione di montaggio	Qualsiasi
Azionatore manuale	Bistabile Monostabile
Tipo di comando	Prepilotato
Alimentazione pressione di pilotaggio	Esterna
Direzione di flusso	Non reversibile
Sovrapposizione	Sovrapposizione negativa
Pressione di pilotaggio MPa	0,25 ... 1 MPa
Pressione di pilotaggio	2,5 ... 10 bar
Valore b	0,4
Valore C	6 l/sbar
Tempo di commutazione, disazionamento	33 ms
Tempo di commutazione azionamento	13 ms
Durata dell'inserimento	100 %
Impulso positivo di prova max., con logico 0	2.000 µs
Impulso negativo di prova max., con logico 1	3.600 µs
Valori caratteristici bobina	24 V cc: 3,3 W
Oscillazioni di tensione ammissibili	+/- 10 %
Fluido d'esercizio	Aria compressa a norma ISO 8573-1:2010 [7:4:4]
Indicazione sul fluido d'esercizio e di pilotaggio	E' possibile l'impiego con aria lubrificata (necessario poi per l'impiego successivo)
Resistenza alle vibrazioni	Prova pratica di trasporto con grado di precisione 2 a norma FN 942017-4 e EN 60068-2-6
Resistenza agli urti	Prova agli urti con grado di severità 2 secondo FN 942017-5 e EN 60068-2-27
Classe di resistenza alla corrosione CRC	2 - stress da corrosione moderato
Temperatura del fluido	-10 ... 60 °C
Fluido di pilotaggio	Aria compressa a norma ISO 8573-1:2010 [7:4:4]
Temperatura ambiente	-10 ... 60 °C
Peso	543 g
Connessione elettrica	Configurazione attacchi forma B, a norma EN 175301-803

Caratteristica	Valore
	Conforme allo standard industriale (11 mm)
Fissaggio	Su blocchetto di collegamento Con foro passante A scelta:
Attacco foro di compensazione	Non convogliato
Attacco scarico servopilotaggio 82	M5
Attacco scarico servopilotaggio 84	M5
Attacco servopilotaggio 12	G1/8
Attacco servopilotaggio 14	G1/8
Attacco pneumatico 1	G3/8
Attacco pneumatico 2	G3/8
Attacco pneumatico 3	G3/8
Attacco pneumatico 4	G3/8
Attacco pneumatico 5	G3/8
Avvertenza sul materiale	Conforme a RoHS
Materiale guarnizioni	HNBR NBR TPE-U(PU)
Materiale del corpo	Alluminio pressofuso verniciato
Materiale spola	Leghe di alluminio per lavorazione plastica
Materiale viti	Acciaio, zincato