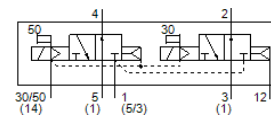


elettrovalvola VSVA-B-T32F-AZH-D2-1T1L

Codice prodotto: 8034979

FESTO



Foglio dati

Caratteristica	Valore
Funzione valvola	2x3/2, aperte, monostabili
Tipo di azionamento	Elettrico
Larghezza	52 mm
Portata nominale normale	2.400 l/min
Pressione d'esercizio Mpa	0,3 ... 1 MPa
Pressione d'esercizio	3 ... 10 bar
Costruzione	Valvola a spola
Omologazione	c UL us - Recognized (OL)
Marchio KC	KC-EMV
Marchio CE (vedi dichiarazione di conformità)	Ai sensi della direttiva CE sulla compatibilità elettromagnetica
Grado di protezione	IP65 NEMA 4
Dimensione modulare	59 mm
Funzione di scarico	Strozzabile tramite piastra di strozzatura tramite sottobase singola
Principio di tenuta	Non metallica
Posizione di montaggio	Qualsiasi
Conforme alla norma	ISO 5599-2
Azionatore manuale	Monostabile
Tipo di comando	Prepilotato
Alimentazione pressione di pilotaggio	Esterna
Direzione di flusso	Solo reversibile
Indicatore di stato del segnale	LED
Pressione di pilotaggio MPa	0,3 ... 1 MPa
Pressione di pilotaggio	3 ... 10 bar
Portata valvola	3.000 l/min
Portata valvola con sottobase singola	2.600 l/min
Portata valvola a collegamento pneumatico	2.400 l/min
Tempo di commutazione, disazionamento	30 ms
Tempo di commutazione azionamento	30 ms
Durata dell'inserimento	100 %
Impulso positivo di prova max., con logico 0	1.000 µs
Impulso negativo di prova max., con logico 1	3.500 µs
Corrente di eccitazione nominale per bobina	165 mA fino a 30 ms
Corrente nominale con riduzione della corrente	35 mA dopo 30 ms
Valori caratteristici bobina	24 V cc; 4,6 W
Resistenza alle scariche elettriche	2,5 kV
Grado di imbrattamento	3
Oscillazioni di tensione ammissibili	+/- 10 %
Fluido d'esercizio	Aria compressa a norma ISO 8573-1:2010 [7:4:4]
Indicazione sul fluido d'esercizio e di pilotaggio	E' possibile l'impiego con aria lubrificata (necessario poi per l'impiego successivo)
Resistenza alle vibrazioni	Prova pratica di trasporto con grado di precisione 2 a norma FN 942017-4 e EN 60068-2-6

Caratteristica	Valore
Resistenza agli urti	Prova agli urti con grado di severità 2 secondo FN 942017-5 e EN 60068-2-27
Classe di resistenza alla corrosione CRC	0 - nessuno stress da corrosione
Conformità PWIS	VDMA24364-B1/B2-L
Temperatura del fluido	-5 ... 50 °C
Umidità relativa dell'aria	0 - 90 %
Temperatura ambiente	-5 ... 50 °C
Peso	740 g
Connessione elettrica	Plug-in A norma ISO 5599-2
Fissaggio	Su sottobase
Attacco servopilotaggio 12/14	Sottobase misura 2 a norma ISO 5599-2
Attacco scarico servopilotaggio 82/84	A scelta: Non convogliato, a norma Convogliato
Attacco pneumatico 1	Sottobase misura 2 a norma ISO 5599-2
Attacco pneumatico 2	Sottobase misura 2 a norma ISO 5599-2
Attacco pneumatico 3	Sottobase misura 2 a norma ISO 5599-2
Attacco pneumatico 4	Sottobase misura 2 a norma ISO 5599-2
Attacco pneumatico 5	Sottobase misura 2 a norma ISO 5599-2
Avvertenza sul materiale	Conforme a RoHS
Materiale guarnizioni	FPM HNBR NBR
Materiale del corpo	Alluminio pressofuso PA
Materiale viti	Acciaio, zincato