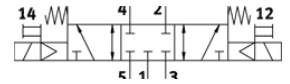
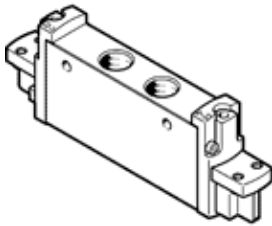


elettrovalvola VUVG-L18-P53C-G14-P1

Codice prodotto: 8033556

FESTO



Foglio dati

| Caratteristica | Valore |
|--|---|
| Funzione valvola | 5/3, chiusa |
| Tipo di azionamento | Elettrico |
| Dimensione valvola | 18 mm |
| Portata nominale normale | 1.200 l/min |
| Pressione d'esercizio Mpa | 0,3 ... 0,8 MPa |
| Pressione d'esercizio | 3 ... 8 bar |
| Costruzione | Valvola a spola |
| Riposizionamento | Molla meccanica |
| Omologazione | c UL us - Recognized (OL) |
| Certificato ente preposto | UL MH19482 |
| Grado di protezione | IP65 con valvola di prepilotaggio elettrica e connettore femmina |
| Diametro nominale | 6,5 mm |
| Funzione di scarico | Strozzabile |
| Principio di tenuta | Non metallica |
| Posizione di montaggio | Qualsiasi |
| Tipo di comando | Prepilotato |
| Alimentazione pressione di pilotaggio | Interna |
| Sovrapposizione | Sovrapposizione positiva |
| Pressione di pilotaggio MPa | 0,3 ... 0,8 MPa |
| Pressione di pilotaggio | 3 ... 8 bar |
| Tempo di commutazione, disazionamento | 32 ms |
| Tempo di commutazione azionamento | 15 ms |
| Tempo di commutazione, inversione | 21 ms |
| Durata dell'inserimento | 100 % |
| Impulso positivo di prova max., con logico 0 | 700 µs |
| Impulso negativo di prova max., con logico 1 | 900 µs |
| Fluido d'esercizio | Aria compressa a norma ISO 8573-1:2010 [7:4:4] |
| Indicazione sul fluido d'esercizio e di pilotaggio | E' possibile l'impiego con aria lubrificata (necessario poi per l'impiego successivo) |
| Resistenza alle vibrazioni | Prova pratica di trasporto con grado di precisione 2 a norma FN 942017-4 e EN 60068-2-6 |
| Resistenza agli urti | Prova agli urti con grado di severità 2 secondo FN 942017-5 e EN 60068-2-27 |
| Classe di resistenza alla corrosione CRC | 2 - stress da corrosione moderato |
| Conformità PWIS | VDMA24364-B1/B2-L |
| Temperatura del fluido | -5 ... 60 °C |
| Temperatura ambiente | -5 ... 60 °C |
| Peso | 136 g |
| Connessione elettrica | con valvola di prepilotaggio elettrica |
| Fissaggio | Su blocchetto di collegamento Con foro passante A scelta: |
| Attacco pneumatico 1 | G1/4 |
| Attacco pneumatico 2 | G1/4 |
| Attacco pneumatico 3 | G1/4 |

| Caratteristica | Valore |
|--------------------------|---|
| Attacco pneumatico 4 | G1/4 |
| Attacco pneumatico 5 | G1/4 |
| Interfaccia pilota | A norma ISO 15218 |
| Avvertenza sul materiale | Conforme a RoHS |
| Materiale guarnizioni | HNBR NBR |
| Materiale del corpo | Leghe di alluminio per lavorazione plastica |