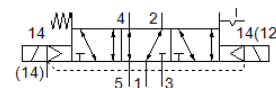


elettrovalvola VSVA-B-P53AD-Z-A1-1T1L

Codice prodotto: 8033075

FESTO



Foglio dati

Caratteristica	Valore
Funzione valvola	5/3, attacco 2 alimentato, 4 in scarico
Tipo di azionamento	Elettrico
Larghezza	26 mm
Portata nominale normale	700 l/min
Pressione d'esercizio Mpa	-0,09 ... 1 MPa
Pressione d'esercizio	-0,9 ... 10 bar
Costruzione	Valvola a spola
Riposizionamento	Molla meccanica Azionamento elettrico
Grado di protezione	IP65 NEMA 4
Diametro nominale	9 mm
Funzione di scarico	Strozzabile tramite piastra di strozzatura tramite sottobase singola
Principio di tenuta	Non metallica
Posizione di montaggio	Qualsiasi
Azionatore manuale	Coperto
Tipo di comando	Prepilotato
Alimentazione pressione di pilotaggio	Esterna
Direzione di flusso	Qualsiasi
Sovrapposizione	Sovrapposizione negativa
Indicatore di stato del segnale	LED
Pressione di pilotaggio MPa	0,3 ... 1 MPa
Pressione di pilotaggio	3 ... 10 bar
Portata valvola	700 l/min
Portata valvola con sottobase singola	700 l/min
Portata valvola a collegamento pneumatico, flow optimized	700 l/min
Portata valvola a collegamento pneumatico	700 l/min
Tempo di commutazione asimmetrico, disazionamento	36 ms per lato pilotaggio 12
Tempo di commutazione asimmetrico, azionamento	19 ms per lato pilotaggio 12 9 ms per lato pilotaggio 14
Durata dell'inserimento	100 %
Impulso positivo di prova max., con logico 0	1.200 µs
Impulso negativo di prova max., con logico 1	1.100 µs
Assorbimento di corrente max.	72 mA
Tensione d'esercizio nominale CC	24 V
Valori caratteristici bobina	24 V cc: 1,6 W
Resistenza alle scariche elettriche	2,5 kV
Grado di imbrattamento	3
Oscillazioni di tensione ammissibili	+/- 10 %
Fluido d'esercizio	Aria compressa a norma ISO 8573-1:2010 [7:4:4]
Indicazione sul fluido d'esercizio e di pilotaggio	E' possibile l'impiego con aria lubrificata (necessario poi per l'impiego successivo)
Resistenza alle vibrazioni	Prova pratica di trasporto con grado di precisione 2 a norma FN 942017-4 e EN 60068-2-6

Caratteristica	Valore
Resistenza agli urti	Prova agli urti con grado di severità 2 secondo FN 942017-5 e EN 60068-2-27
Classe di resistenza alla corrosione CRC	0 - nessuno stress da corrosione
Conformità PWIS	VDMA24364-B1/B2-L
Temperatura del fluido	-5 ... 50 °C
Umidità relativa dell'aria	0 - 90 %
Livello di rumorosità	85 dB(A)
Temperatura ambiente	-5 ... 50 °C
Coppia di serraggio max., fissaggio valvola	1,8 ... 2,2 Nm
Peso	301 g
Connessione elettrica	4 poli Connettore maschio A norma ISO 15407-2
Fissaggio	Su sottobase
Attacco servopilotaggio 12/14	Sottobase misura 26 mm a norma ISO 15407-2
Attacco scarico servopilotaggio 82/84	A scelta: Non convogliato, a norma Convogliato
Attacco pneumatico 1	Sottobase misura 26 mm a norma ISO 15407-2
Attacco pneumatico 2	Sottobase misura 26 mm a norma ISO 15407-2
Attacco pneumatico 3	Sottobase misura 26 mm a norma ISO 15407-2
Attacco pneumatico 4	Sottobase misura 26 mm a norma ISO 15407-2
Attacco pneumatico 5	Sottobase misura 26 mm a norma ISO 15407-2
Avvertenza sul materiale	Conforme a RoHS
Materiale guarnizioni	FPM HNBR NBR
Materiale del corpo	Alluminio pressofuso PA
Materiale viti	Acciaio, zincato