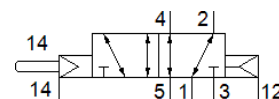
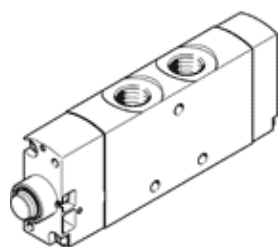


valvola ad astina

VMEF-SCZ-M52-E-N14

Codice prodotto: 8031325

FESTO



Foglio dati

Caratteristica	Valore
Funzione valvola	5/2, monostabile
Tipo di azionamento	Meccanico
Larghezza	20 mm
Portata nominale normale	1.200 l/min
Pressione d'esercizio Mpa	-0,095 ... 1 MPa
Pressione d'esercizio	-0,95 ... 10 bar
Costruzione	Valvola a spola
Riposizionamento	Molla pneumatica
Diametro nominale	7 mm
Indicazioni per l'impiego	Non utilizzare come arresto meccanico
Principio di tenuta	Non metallica
Posizione di montaggio	Qualsiasi
Tipo di comando	Prepilotato
Alimentazione pressione di pilotaggio	Esterna
Direzione di flusso	Reversibile
Sovrapposizione	Sovrapposizione positiva
Pressione di pilotaggio MPa	0,25 ... 1 MPa
Pressione di pilotaggio	2,5 ... 10 bar 36,25 ... 145 psi
Frequenza di commutazione max.	3 Hz
Fluido d'esercizio	Aria compressa a norma ISO 8573-1:2010 [7:::]
Indicazione sul fluido d'esercizio e di pilotaggio	E' possibile l'impiego con aria lubrificata (necessario poi per l'impiego successivo)
Classe di resistenza alla corrosione CRC	2 - stress da corrosione moderato
Conformità PWIS	VDMA24364-B1/B2-L
Temperatura del fluido	-10 ... 60 °C
Temperatura ambiente	-10 ... 60 °C
Forza di azionamento	14 N
Peso	183 g
Fissaggio	Con foro passante
Attacco servopilotaggio 12/14	M5
Attacco pneumatico 1	1/4 NPT
Attacco pneumatico 2	1/4 NPT
Attacco pneumatico 3	1/4 NPT
Attacco pneumatico 4	1/4 NPT
Attacco pneumatico 5	1/4 NPT
Avvertenza sul materiale	Conforme a RoHS
Materiale testata	PA rinforzato
Materiale guarnizioni	NBR
Materiale del corpo	Lega di alluminio anodizzato