

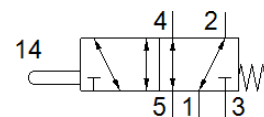
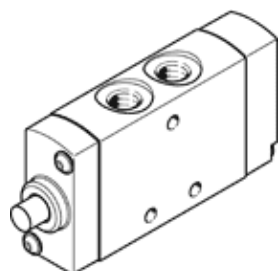
valvola ad astina

VMEF-S-M52-M-G18

Codice prodotto: 8031297

★ Core product range

FESTO



Foglio dati

Caratteristica	Valore
Funzione valvola	5/2, monostabile
Tipo di azionamento	Meccanico
Larghezza	20 mm
Portata nominale normale	750 l/min
Pressione d'esercizio Mpa	-0,095 ... 1 MPa
Pressione d'esercizio	-0,95 ... 10 bar
Costruzione	Valvola a spola
Riposizionamento	Molla meccanica
Diametro nominale	5,2 mm
Indicazioni per l'impiego	Non utilizzare come arresto meccanico
Principio di tenuta	Non metallica
Posizione di montaggio	Qualsiasi
Tipo di comando	diretto
Direzione di flusso	Reversibile
Sovrapposizione	Sovrapposizione positiva
Frequenza di commutazione max.	3 Hz
Fluido d'esercizio	Aria compressa a norma ISO 8573-1:2010 [7:-:-]
Indicazione sul fluido d'esercizio e di pilotaggio	E' possibile l'impiego con aria lubrificata (necessario poi per l'impiego successivo)
Classe di resistenza alla corrosione CRC	2 - stress da corrosione moderato
Conformità PWIS	VDMA24364-B1/B2-L
Temperatura del fluido	-10 ... 60 °C
Temperatura ambiente	-10 ... 60 °C
Forza di azionamento	34 N
Peso	145 g
Fissaggio	Con foro passante
Attacco pneumatico 1	G1/8
Attacco pneumatico 2	G1/8
Attacco pneumatico 3	G1/8
Attacco pneumatico 4	G1/8
Attacco pneumatico 5	G1/8
Avvertenza sul materiale	Conforme a RoHS
Materiale testata	PA rinforzato
Materiale guarnizioni	NBR
Materiale del corpo	Lega di alluminio anodizzato