

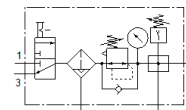
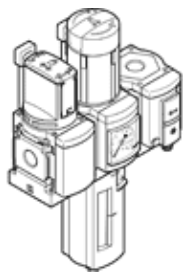
Modulo di efficientamento energetico MSB4-1/4:C3:J1:F12-WP

Codice prodotto: 8025356

★ Core product range

Pressione di uscita massima 10 bar, filtro da 40 µm, con manometro, manopola di regolazione con chiusura, tazza in plastica con protezione in plastica, scarico manuale della condensa, direzione di flusso da sinistra a destra.

FESTO



Foglio dati

Caratteristica	Valore
Taglia	4
Serie	MS
Dispositivo antimanomissione	Manopola con arresto Con lucchetto (accessorio)
Posizione di montaggio	Verticale +/- 5°
Grado di filtrazione	40 µm
Scarico condensa	Manuale, rotativo
Costruzione	Modulo di derivazione Valvola di inserimento Filtro-riduttore con manometro
Funzione regolatore	Pressione in uscita costante Con compensazione pressione a monte Con scarico secondario Con flusso di ritorno
Protezione tazza	Tazza protettiva in plastica
Indicazione della pressione	Con manometro
Pressione d'esercizio	0,8 ... 14 bar
Intervallo di regolazione della pressione	0,5 ... 10 bar
Portata nominale normale	1.600 l/min
Fluido d'esercizio	Aria compressa a norma ISO 8573-1:2010 [7:4:4] Gas inerti
Indicazione sul fluido d'esercizio e di pilotaggio	E' possibile l'impiego con aria lubrificata (necessario poi per l'impiego successivo)
Classe di resistenza alla corrosione CRC	2 - stress da corrosione moderato
Conformità PWIS	VDMA24364-B1/B2-L
Temperatura di stoccaggio	-10 ... 60 °C
Sicurezza alimentare	vedere le informazioni avanzate sul materiale
Classe di purezza aria in uscita	Aria compressa a norma ISO 8573-1:2010 [7:4:4]
Temperatura del fluido	0 ... 50 °C
Temperatura ambiente	0 ... 50 °C
Peso	1.500 g
Fissaggio	Con accessori
Attacco pneumatico 1	G1/4
Attacco pneumatico 2	G1/4
Attacco pneumatico 3	G1/4
Materiale del corpo	Alluminio pressofuso
Materiale tazza	PC