

filtro-riduttore LFR-1/8-D-7-MINI-A-MPA

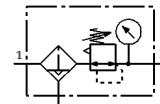
Codice prodotto: 8002308

Classic - non utilizzare per nuovi progetti

FESTO

Pressione di uscita max. 7 bar, con protezione metallica e manometro.
Con scarico automatico della condensa.

Sono disponibili delle alternative moderne digitando le prime quattro cifre del codice di tipo nel campo di ricerca.



Foglio dati

| Caratteristica | Valore |
|--|---|
| Taglia | Mini |
| Serie | D |
| Dispositivo antimanomissione | Manopola con arresto |
| Posizione di montaggio | Verticale +/- 5° |
| Grado di filtrazione | 40 µm |
| Scarico condensa | Automatico |
| Costruzione | Filtro-riduttore con manometro |
| Quantità di condensa max. | 22 cm ³ |
| Protezione tazza | Protezione metallica |
| Indicazione della pressione | Con manometro |
| Pressione d'esercizio | 2 ... 12 bar |
| Intervallo di regolazione della pressione | 0,5 ... 7 bar |
| Isteresi di pressione max. | 0,2 bar |
| Portata nominale normale | 900 l/min |
| Fluido d'esercizio | Aria compressa a norma ISO 8573-1:2010 [7:9:-] Gas inerti |
| Indicazione sul fluido d'esercizio e di pilotaggio | E' possibile l'impiego con aria lubrificata (necessario poi per l'impiego successivo) |
| Classe di resistenza alla corrosione CRC | 2 - stress da corrosione moderato |
| Conformità PWIS | VDMA24364-B1/B2-L |
| Temperatura di stoccaggio | -10 ... 60 °C |
| Classe di purezza aria in uscita | Aria compressa a norma ISO 8573-1:2010 [7:8:4] Gas inerti |
| Temperatura del fluido | 5 ... 60 °C |
| Temperatura ambiente | 5 ... 60 °C |
| Peso | 460 g |
| Fissaggio | Montaggio in linea Con accessori A scelta: |
| Attacco pneumatico 1 | G1/8 |
| Attacco pneumatico 2 | G1/8 |
| Avvertenza sul materiale | Conforme a RoHS |
| Materiale del corpo | Pressofusione di zinco |
| Materiale tazza | PC |