

# filtro-riduttore LFR-3/4-D-MAXI-A-MPA

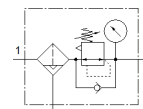
Codice prodotto: 8002284

Classic - non utilizzare per nuovi progetti

FESTO

Con protezione metallica e manometro. Con scarico automatico della condensa.

Sono disponibili delle alternative moderne digitando le prime quattro cifre del codice di tipo nel campo di ricerca.



## Foglio dati

| Caratteristica                                     | Valore  |
|--|---|
| Taglia   | Maxi  |
| Serie  | D   |
| Dispositivo antimanomissione                       | Manopola con arresto  |
| Posizione di montaggio                             | Verticale +/- 5°  |
| Grado di filtrazione                               | 40 µm   |
| Scarico condensa                                   | Automatico  |
| Costruzione  | Filtro-riduttore con manometro  |
| Quantità di condensa max.                          | 80 cm <sup>3</sup>  |
| Protezione tazza                                   | Protezione metallica  |
| Indicazione della pressione                        | Con manometro   |
| Pressione d'esercizio                              | 2 ... 12 bar  |
| Intervallo di regolazione della pressione          | 0,5 ... 12 bar  |
| Isteresi di pressione max.                         | 0,4 bar   |
| Portata nominale normale                           | 9.700 l/min   |
| Fluido d'esercizio                                 | Aria compressa a norma ISO 8573-1:2010 [7:9:-]<br>Gas inerti                          |
| Indicazione sul fluido d'esercizio e di pilotaggio | E' possibile l'impiego con aria lubrificata (necessario poi per l'impiego successivo) |
| Classe di resistenza alla corrosione CRC           | 2 - stress da corrosione moderato   |
| Conformità PWIS                                    | VDMA24364-B1/B2-L   |
| Temperatura di stoccaggio                          | -10 ... 60 °C   |
| Classe di purezza aria in uscita                   | Aria compressa a norma ISO 8573-1:2010 [7:8:4]<br>Gas inerti                          |
| Temperatura del fluido                             | 5 ... 60 °C   |
| Temperatura ambiente                               | 5 ... 60 °C   |
| Peso   | 1.370 g   |
| Fissaggio  | Montaggio in linea<br>Con accessori<br>A scelta:                                      |
| Attacco pneumatico 1                               | G3/4  |
| Attacco pneumatico 2                               | G3/4  |
| Avvertenza sul materiale                           | Conforme a RoHS   |
| Materiale del corpo                                | Pressofusione di zinco  |
| Materiale tazza                                    | PC  |