

elettrovalvola CJM-5/2-1/4-CH

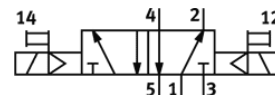
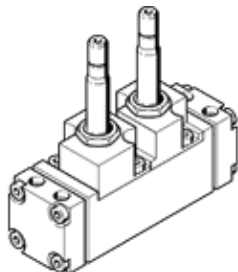
Codice prodotto: 5955

Classic - non utilizzare per nuovi progetti

FESTO

Con connettore e azionatore manuale, senza sottobase

Sono disponibili delle alternative moderne digitando le prime quattro cifre del codice di tipo nel campo di ricerca.



Foglio dati

Caratteristica	Valore
Funzione valvola	5/2, bistabile
Tipo di azionamento	Elettrico
Portata nominale normale	1.400 l/min
Pressione d'esercizio	1,5 ... 10 bar
Diametro nominale	6,5 mm
Posizione di montaggio	Qualsiasi
Azionatore manuale	Monostabile
Tipo di comando	Prepilotato
Direzione di flusso	Non reversibile
Frequenza di commutazione max.	40 Hz
Tempo di commutazione azionamento	28 ms
Fluido d'esercizio	Aria compressa a norma ISO 8573-1:2010 [7:4:4]
Indicazione sul fluido d'esercizio e di pilotaggio	E' possibile l'impiego con aria lubrificata (necessario poi per l'impiego successivo)
Conformità PWIS	VDMA24364-Zona III
Temperatura del fluido	-10 ... 60 °C
Fissaggio	Su sottobase
Attacco servopilotaggio 12	G1/8
Attacco servopilotaggio 14	G1/8
Attacco pneumatico 1	G1/4
Attacco pneumatico 2	G1/4
Attacco pneumatico 3	G1/4
Attacco pneumatico 4	G1/4
Attacco pneumatico 5	G1/4
Materiale guarnizioni	NBR
Materiale del corpo	Lega di alluminio per lavorazione plastica
Materiale membrana	PUR