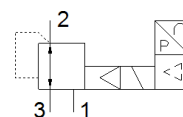
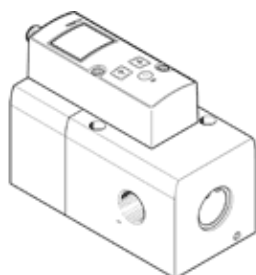


riduttore di pressione proporzionale VPPM-12L-L-1-N12-0L6H-A4P-S1C1

Codice prodotto: 576682

FESTO



Foglio dati

Caratteristica	Valore
Diametro nominale, alimentazione	12 mm
Diametro nominale, scarico	12 mm
Tipo di azionamento	Elettrico
Principio di tenuta	Non metallica
Posizione di montaggio	Qualsiasi
Costruzione	Valvola di regolazione a membrana, prepilotata
Resistenza ai cortocircuiti	Per tutti le connessioni elettriche
Avvertenza di sicurezza	Condizioni di sicurezza VPPM: in caso di rottura del cavo di alimentazione si mantiene la pressione di uscita senza regolazione.
Protezione contro l'inversione di polarità	Per tutti le connessioni elettriche
Riposizionamento	Molla meccanica
Tipo di comando	Prepilotato
Funzione valvola	Riduttore di pressione proporzionale a 3 vie
Tipo display	LCD retro-illuminato
Intervallo di regolazione della pressione Mpa	0,006 ... 0,6 MPa
Intervallo di regolazione della pressione	0,06 ... 6 bar
Pressione di ingresso 1	0 ... 8 bar
Pressione di ingresso 1 Mpa	0 ... 0,8 MPa
Isteresi di pressione max.	0,03 bar
Portata nominale normale	4.500 l/min
Intervallo tensione d'esercizio CC	21,6 ... 26,4 V
Assorbimento di corrente max.	500 mA
Durata dell'inserimento	100 %
Assorbimento elettrico max.	12 W
Ondulazione residua	10 %
Uscita di commutazione	PNP
Intervallo di segnale, uscita analogica	4 - 20 mA
Intervallo di segnale, ingresso analogico	4 - 20 mA
Fluido d'esercizio	Aria compressa a norma ISO 8573-1:2010 [7:4:4] Gas inerti
Indicazione sul fluido d'esercizio e di pilotaggio	L'impiego con aria lubrificata non è possibile
Omologazione	RCM Mark c UL us - Listed (OL)
Marchio KC	KC-EMV
Marchio CE (vedi dichiarazione di conformità)	Ai sensi della direttiva CE sulla compatibilità elettromagnetica secondo la direttiva UE RoHS
Marchio UKCA (vedi dichiarazione di conformità)	secondo prescrizioni UK per EMV secondo prescrizioni UK RoHS
Certificato ente preposto	UL E322346
Classe di resistenza alla corrosione CRC	2 - stress da corrosione moderato
Conformità PWIS	VDMA24364-B1/B2-L
Temperatura del fluido	10 ... 50 °C
Grado di protezione	IP65
Temperatura ambiente	0 ... 50 °C
Peso	2.050 g
Linearità	1 %FS

Caratteristica	Valore
Isteresi	0,5 %FS
Riproducibilità	0,5 %FS
Precisione complessiva	1,25 %FS
Coefficiente di temperatura	0,04 %/K
Precisione di ripetizione FS	0,5 %
Connessione elettrica	8 poli M12 Connettore maschio
Fissaggio	Con foro passante Con accessori A scelta:
Attacco pneumatico 1	1/2 NPT
Attacco pneumatico 2	1/2 NPT
Attacco pneumatico 3	1/2 NPT
Avvertenza sul materiale	Conforme a RoHS
Materiale del corpo	Lega di alluminio per lavorazione plastica anodizzata