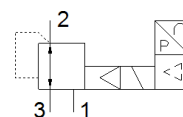
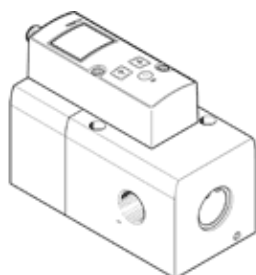


riduttore di pressione proporzionale VPPM-12L-L-1-N12-0L6H-V1P-S1C1

Codice prodotto: 576680

FESTO



Foglio dati

| Caratteristica | Valore |
|--|--|
| Diametro nominale, alimentazione | 12 mm |
| Diametro nominale, scarico | 12 mm |
| Tipo di azionamento | Elettrico |
| Principio di tenuta | Non metallica |
| Posizione di montaggio | Qualsiasi |
| Costruzione | Valvola di regolazione a membrana, prepilotata |
| Resistenza ai cortocircuiti | Per tutti le connessioni elettriche |
| Avvertenza di sicurezza | Condizioni di sicurezza VPPM: in caso di rottura del cavo di alimentazione si mantiene la pressione di uscita senza regolazione. |
| Protezione contro l'inversione di polarità | Per tutti le connessioni elettriche |
| Riposizionamento | Molla meccanica |
| Tipo di comando | Prepilotato |
| Funzione valvola | Riduttore di pressione proporzionale a 3 vie |
| Tipo display | LCD retro-illuminato |
| Intervallo di regolazione della pressione Mpa | 0,006 ... 0,6 MPa |
| Intervallo di regolazione della pressione | 0,06 ... 6 bar |
| Pressione di ingresso 1 | 0 ... 8 bar |
| Pressione di ingresso 1 Mpa | 0 ... 0,8 MPa |
| Isteresi di pressione max. | 0,03 bar |
| Portata nominale normale | 4.500 l/min |
| Intervallo tensione d'esercizio CC | 21,6 ... 26,4 V |
| Assorbimento di corrente max. | 500 mA |
| Durata dell'inserimento | 100 % |
| Assorbimento elettrico max. | 12 W |
| Ondulazione residua | 10 % |
| Uscita di commutazione | PNP |
| Intervallo di segnale, uscita analogica | 0 - 10 V |
| Intervallo di segnale, ingresso analogico | 0 - 10 V |
| Fluido d'esercizio | Aria compressa a norma ISO 8573-1:2010 [7:4:4] Gas inerti |
| Indicazione sul fluido d'esercizio e di pilotaggio | L'impiego con aria lubrificata non è possibile |
| Omologazione | RCM Mark c UL us - Listed (OL) |
| Marchio KC | KC-EMV |
| Marchio CE (vedi dichiarazione di conformità) | Ai sensi della direttiva CE sulla compatibilità elettromagnetica secondo la direttiva UE RoHS |
| Marchio UKCA (vedi dichiarazione di conformità) | secondo prescrizioni UK per EMV secondo prescrizioni UK RoHS |
| Certificato ente preposto | UL E322346 |
| Classe di resistenza alla corrosione CRC | 2 - stress da corrosione moderato |
| Conformità PWIS | VDMA24364-B1/B2-L |
| Temperatura del fluido | 10 ... 50 °C |
| Grado di protezione | IP65 |
| Temperatura ambiente | 0 ... 50 °C |
| Peso | 2.050 g |
| Linearità | 1 %FS |

| Caratteristica | Valore |
|------------------------------|--|
| Isteresi | 0,5 %FS |
| Riproducibilità | 0,5 %FS |
| Precisione complessiva | 1,25 %FS |
| Coefficiente di temperatura | 0,04 %/K |
| Precisione di ripetizione FS | 0,5 % |
| Connessione elettrica | 8 poli M12 Connettore maschio |
| Fissaggio | Con foro passante Con accessori A scelta: |
| Attacco pneumatico 1 | 1/2 NPT |
| Attacco pneumatico 2 | 1/2 NPT |
| Attacco pneumatico 3 | 1/2 NPT |
| Avvertenza sul materiale | Conforme a RoHS |
| Materiale del corpo | Lega di alluminio per lavorazione plastica anodizzata |