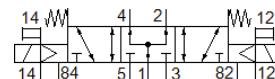


elettrovalvola

VUVS-L20-P53U-MZD-G18-F7-1C1

Codice prodotto: 575689

FESTO



Foglio dati

| Caratteristica | Valore |
|--|---|
| Funzione valvola | 5/3, alimentata |
| Tipo di azionamento | Elettrico |
| Dimensione valvola | 21 mm |
| Portata nominale normale | 600 l/min |
| Pressione d'esercizio Mpa | -0,09 ... 1 MPa |
| Pressione d'esercizio | -0,9 ... 10 bar |
| Costruzione | Valvola a spola |
| Riposizionamento | Molla meccanica |
| Omologazione | c UL us - Recognized (OL) |
| Grado di protezione | IP65 Con connettore femmina A norma IEC 60529 |
| Diametro nominale | 4,8 mm |
| Funzione di scarico | Strozzabile |
| Principio di tenuta | Non metallica |
| Posizione di montaggio | Qualsiasi |
| Azionatore manuale | Bistabile Monostabile |
| Tipo di comando | Prepilotato |
| Alimentazione pressione di pilotaggio | Esterna |
| Direzione di flusso | Reversibile |
| Sovrapposizione | Sovrapposizione positiva |
| Pressione di pilotaggio MPa | 0,25 ... 1 MPa |
| Pressione di pilotaggio | 2,5 ... 10 bar |
| Valore b | 0,35 |
| Valore C | 2,5 l/sbar |
| Tempo di commutazione, disazionamento | 42 ms |
| Tempo di commutazione azionamento | 13 ms |
| Tempo di commutazione, inversione | 21 ms |
| Durata dell'inserimento | 100 % |
| Impulso positivo di prova max., con logico 0 | 1.900 µs |
| Impulso negativo di prova max., con logico 1 | 2.700 µs |
| Valori caratteristici bobina | 24 V cc: 2,6 W |
| Oscillazioni di tensione ammissibili | +/- 10 % |
| Fluido d'esercizio | Aria compressa a norma ISO 8573-1:2010 [7:4:4] |
| Indicazione sul fluido d'esercizio e di pilotaggio | E' possibile l'impiego con aria lubrificata (necessario poi per l'impiego successivo) |
| Resistenza alle vibrazioni | Prova pratica di trasporto con grado di precisione 2 a norma FN 942017-4 e EN 60068-2-6 |
| Resistenza agli urti | Prova agli urti con grado di severità 2 secondo FN 942017-5 e EN 60068-2-27 |
| Classe di resistenza alla corrosione CRC | 2 - stress da corrosione moderato |
| Conformità PWIS | VDMA24364-B1/B2-L |
| Temperatura del fluido | -10 ... 60 °C |
| Fluido di pilotaggio | Aria compressa a norma ISO 8573-1:2010 [7:4:4] |
| Temperatura ambiente | -10 ... 60 °C |

| Caratteristica | Valore |
|------------------------------------|---|
| Peso | 263 g |
| Connessione elettrica | Configurazione degli attacchi forma C, secondo EN 175301-803 A norma EN 175301-803 |
| Fissaggio | Su blocchetto di collegamento Con foro passante A scelta: |
| Attacco foro di compensazione | Non convogliato |
| Attacco scarico servopilotaggio 82 | M5 |
| Attacco scarico servopilotaggio 84 | M5 |
| Attacco servopilotaggio 12 | M5 |
| Attacco servopilotaggio 14 | M5 |
| Attacco pneumatico 1 | G1/8 |
| Attacco pneumatico 2 | G1/8 |
| Attacco pneumatico 3 | G1/8 |
| Attacco pneumatico 4 | G1/8 |
| Attacco pneumatico 5 | G1/8 |
| Avvertenza sul materiale | Conforme a RoHS |
| Materiale guarnizioni | HNBR NBR |
| Materiale del corpo | Alluminio pressofuso verniciata |
| Materiale spola | Acciaio inossidabile fortemente legato |
| Materiale viti | Acciaio, zincato |