

valvola base

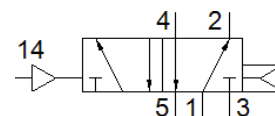
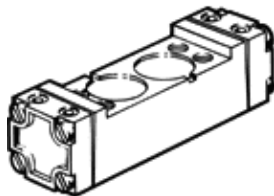
C-5/2-1/4

Codice prodotto: 5750

Classic - non utilizzare per nuovi progetti

Sono disponibili delle alternative moderne digitando le prime quattro cifre del codice di tipo nel campo di ricerca.

FESTO



Foglio dati

Caratteristica	Valore
Portata nominale normale	1.400 l/min
Pressione d'esercizio	1 ... 10 bar
Diametro nominale	6,5 mm
Posizione di montaggio	Qualsiasi
Azionatore manuale	Monostabile
Pressione di pilotaggio	2 ... 10 bar
Frequenza di commutazione max.	40 Hz
Tempo di commutazione, disazionamento	28 ms
Tempo di commutazione azionamento	24 ms
Fluido d'esercizio	Aria compressa a norma ISO 8573-1:2010 [7:4:4]
Indicazione sul fluido d'esercizio e di pilotaggio	E' possibile l'impiego con aria lubrificata (necessario poi per l'impiego successivo)
Conformità PWIS	VDMA24364-Zona III
Temperatura del fluido	-10 ... 60 °C
Fissaggio	Su sottobase
Attacco servopilotaggio 12	G1/8
Attacco servopilotaggio 14	G1/8
Attacco pneumatico 1	G1/4
Attacco pneumatico 2	G1/4
Attacco pneumatico 3	G1/4
Attacco pneumatico 4	G1/4
Attacco pneumatico 5	G1/4
Materiale guarnizioni	NBR
Materiale del corpo	Lega di alluminio per lavorazione plastica
Materiale membrana	PUR