

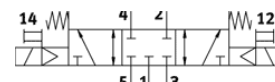
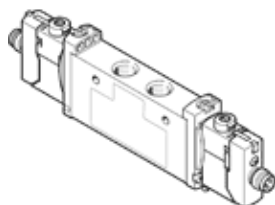
elettrovalvola

VUVG-L14-P53C-T-G18-1R8L

Codice prodotto: 574231

★ Core product range

FESTO



Foglio dati

Caratteristica	Valore
Funzione valvola	5/3, chiusa
Tipo di azionamento	Elettrico
Dimensione valvola	14 mm
Portata nominale normale	620 ... 650 l/min
Pressione d'esercizio Mpa	0,3 ... 0,8 MPa
Pressione d'esercizio	3 ... 8 bar
Costruzione	Valvola a spola
Riposizionamento	Molla meccanica
Omologazione	RCM Mark c UL us - Recognized (OL)
Grado di protezione	IP65 Con connettore femmina
Diametro nominale	5,6 mm
Funzione di scarico	Strozzabile
Principio di tenuta	Non metallica
Posizione di montaggio	Qualsiasi
Azionatore manuale	Bistabile Monostabile Coperto
Tipo di comando	Prepilotato
Alimentazione pressione di pilotaggio	Interna
Sovrapposizione	Sovrapposizione positiva
Pressione di pilotaggio MPa	0,3 ... 0,8 MPa
Pressione di pilotaggio	3 ... 8 bar
Idoneità per il vuoto	No
Tempo di commutazione, disazionamento	40 ms
Tempo di commutazione azionamento	12 ms
Tempo di commutazione, inversione	20 ms
Durata dell'inserimento	100 %
Impulso positivo di prova max., con logico 0	700 µs
Impulso negativo di prova max., con logico 1	900 µs
Valori caratteristici bobina	24 V cc: 1 W
Oscillazioni di tensione ammissibili	+/- 10 %
Fluido d'esercizio	Aria compressa a norma ISO 8573-1:2010 [7:4:4]
Indicazione sul fluido d'esercizio e di pilotaggio	E' possibile l'impiego con aria lubrificata (necessario poi per l'impiego successivo)
Resistenza alle vibrazioni	Prova pratica di trasporto con grado di precisione 2 a norma FN 942017-4 e EN 60068-2-6
Limitazione temperatura ambiente e temperatura fluido	Senza riduzione della corrente di ritenuta -5 - 50 °C
Resistenza agli urti	Prova agli urti con grado di severità 2 secondo FN 942017-5 e EN 60068-2-27
Classe di resistenza alla corrosione CRC	2 - stress da corrosione moderato
Conformità PWIS	VDMA24364-B1/B2-L
Temperatura del fluido	-5 ... 60 °C
Temperatura ambiente	-5 ... 60 °C

Caratteristica	Valore
Peso	89 g
Connessione elettrica	Mediante sottobase di collegamento elettrico
Fissaggio	Su blocchetto di collegamento Con foro passante A scelta:
Attacco pneumatico 1	G1/8
Attacco pneumatico 2	G1/8
Attacco pneumatico 3	G1/8
Attacco pneumatico 4	G1/8
Attacco pneumatico 5	G1/8
Avvertenza sul materiale	Conforme a RoHS
Materiale guarnizioni	HNBR NBR
Materiale del corpo	Lega di alluminio per lavorazione plastica