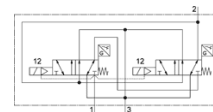
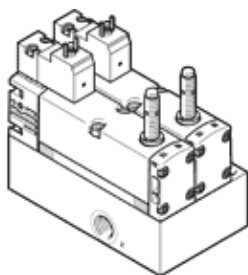


unità di comando VOFA-L26-T32C-M-G14-1C1-ANP

Codice prodotto: 574012

FESTO



Foglio dati

Caratteristica	Valore
Funzione valvola	3/2, chiusa, monostabile
Tipo di azionamento	Elettrico
Larghezza	65 mm
Portata nominale normale	1.050 l/min
Pressione d'esercizio Mpa	0,3 ... 1 MPa
Pressione d'esercizio	3 ... 10 bar
Costruzione	Valvola a spola
Riposizionamento	Molla meccanica
Grado di protezione	IP65 NEMA 4
Omologazione	c UL us - Recognized (OL)
Marchio KC	KC-EMV
Marchio CE (vedi dichiarazione di conformità)	Ai sensi della direttiva CE sulla compatibilità elettromagnetica Ai sensi della direttiva macchine CE
Marchio UKCA (vedi dichiarazione di conformità)	secondo prescrizioni UK per EMV secondo prescrizioni UK per le macchine
Certificato ente preposto	UL MH19482
Funzione di scarico	Strozzabile
Principio di tenuta	Non metallica
Posizione di montaggio	Qualsiasi
Conforme alla norma	EN 60947-5-2
Azionatore manuale	Nessuno
Tipo di comando	Prepilotato
Alimentazione pressione di pilotaggio	Interna
Direzione di flusso	Non reversibile
Principio di misurazione	Induttivo
Sovrapposizione	Sovrapposizione positiva
Protezione contro inversione di polarità sensore	Per tutte le connessioni elettriche
Funzione di sicurezza	Scarico Protezione manomissione / avvio indesiderato
Performance Level (PL)	Scarico / fino a categoria 4, Ple Protezione contro la manipolazione e l'avvio indesiderato, fino alla categoria 4, Performance Level e
Indicazione sulla dinamizzazione forzata	Frequenza di commutazione almeno una volta/settimana
Indicatore di stato del segnale	Con accessori
Rilevamento della posizione di commutazione	Posizione di riposo con sensore
Indicazione stato di commutazione sensore	LED
Pressione di pilotaggio MPa	0,3 ... 1 MPa
Pressione di pilotaggio	3 ... 10 bar
Idoneità per il vuoto	No
Portata normale scarico 0,6->0 MPa (6->0 bar, 87->0 psi)	2.650 l/min
Portata normale in scarico 0,6->0 MPa (6->0 bar, 87->0 psi) in caso di errore	1.050 l/min
Tempo di commutazione, disazionamento	54 ms
Tempo di commutazione azionamento	24 ms
Valvola - Tempo di commutazione sensore, azionamento	58 ms
Valvola - Tempo di commutazione sensore, disazionamento	11 ms

Caratteristica	Valore
Durata dell'inserimento	100 %
Impulso positivo di prova max., con logico 0	1.000 μ s
Impulso negativo di prova max., con logico 1	800 μ s
Uscita di commutazione	NPN
Valori caratteristici bobina	24 V cc: 1,8 W
Oscillazioni di tensione ammissibili	-15 % / +10 %
Fluido d'esercizio	Aria compressa a norma ISO 8573-1:2010 [7:4:4]
Indicazione sul fluido d'esercizio e di pilotaggio	E' possibile l'impiego con aria lubrificata (necessario poi per l'impiego successivo)
Resistenza alle vibrazioni	Prova pratica di trasporto con grado di precisione 2 a norma FN 942017-4 e EN 60068-2-6
Resistenza agli urti	Prova agli urti con grado di severità 2 secondo FN 942017-5 e EN 60068-2-27
Classe di resistenza alla corrosione CRC	0 - nessuno stress da corrosione
Conformità PWIS	VDMA24364-B1/B2-L
Campo interferenzemagnetiche max.	60 mT
Temperatura del fluido	-5 ... 50 °C
Livello di rumorosità	85 dB(A)
Protezione contro contatti diretti e indiretti	Bassa tensione funzionale con isolamento affidabile (PELV) Grado di protezione a norma EN60950/IEC 950
Fluido di pilotaggio	Aria compressa a norma ISO 8573-1:2010 [7:4:4]
Temperatura ambiente	-5 ... 50 °C
Altezza di impiego nominale	1000 m a norma VDE 0580
Peso	1.134 g
Intervallo tensione d'esercizio CC, sensore	10 ... 30 V
Resistenza al corto-circuito sensore	Ciclica
Corrente a vuoto sensore	\leq 10 mA
Corrente di uscita max., Sensore	200 mA
Frequenza di commutazione max. sensore	5.000 Hz
Ondulazione residua sensore	\pm 10 %
Caduta di tensione sensore	\leq 2 V
Connessione elettrica	Configurazione degli attacchi forma C, secondo EN 175301-803 A norma EN 175301-803 Senza conduttore di messa a terra
Connessione sensore	Connettore maschio 3 poli M8x1
Fissaggio	Con foro passante
Attacco pneumatico 1	G1/4
Attacco pneumatico 2	G1/4
Attacco pneumatico 3	G1/4
Avvertenza sul materiale	Conforme a RoHS
Materiale guarnizioni	FPM HNBR NBR
Materiale del corpo	Alluminio pressofuso PA
Materiale viti	Acciaio, zincato
Funzione elemento di commutazione	Contatto n.c.